

# COMO

## MONETE DI UN UNICO CONFERENTE

1294. **COMUNE, AL NOME DI FEDERICO I** (XII - XIV SEC.)  
**DENARO SCODELLATO**  
CNI. 2 MI GR. 0,41 **R**

MB 100

1295. **DENARO SCODELLATO**  
CNI. 3 MI GR. 0,53 **RR**

BB 150

1296. **DENARO SCODELLATO**  
CNI. 3 MI GR. 0,31 **RR**

MB 100

1297. **DENARO SCODELLATO**  
CNI. 3 MI GR. 0,51 **RR**

Q.BB 150

1298. **DENARO SCODELLATO (CON O CROCIATA)**  
CNI. 4 MI GR. 0,47 **RRRR**  
INCROSTAZIONI.

m.MB 400

1299. **COMUNE, AL NOME DI FEDERICO II** (XIII - XIV SEC.)  
**DENARO SCODELLATO**  
CNI. 1 MI GR. 0,47 **R**

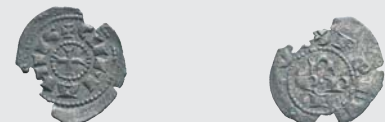
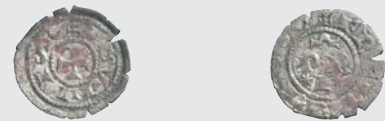
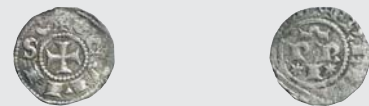
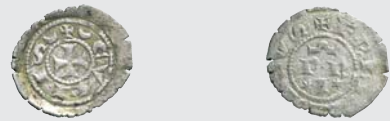
BB 100

1300. **DENARO PIANO**  
CNI. 6 MI GR. 0,38 **R**  
TONDELLO INCOMPLETO.

BB 70

1301. **Mezzo Grosso**  
CNI. 9 Ag GR. 1,32 **R**

Q.SPL 1.000



1302. **MEZZO GROSSO**  
CNI. 18 AG GR. 1,39 **R**  
SCHIACCIATURA MARGINALE.
- BB 650
1303. **MEZZO GROSSO** (CON O CROCIATA)  
CNI. 28 AG GR. 1,16 **RRRR**
- M.BB 1.500
1304. **A NOME DI ENRICO VII**  
**DENARO**  
CNI. 2 MI GR. 0,44 **RR**
- M.BB 300
1305. **DENARO**  
CNI. 2 MI GR. 0,55 **RR**
- MB 150
1306. **DENARO**  
CNI. 2 MI GR. 0,41 **RR**
- M.MB 180
1307. **DENARO**  
CNI. 2 MI GR. 0,65 **RR**
- BB 250
1308. **DENARO**  
CNI. 2 MI GR. 0,57 **RR**
- MB 150
1309. **A NOME DI LUDOVICO IL BAVARO**  
**DENARO**  
CNI. 3 MI GR. 0,52 **RR**
- MB - BB 400
1310. **DENARO**  
CNI. 6 MI GR. 0,47 **RR**
- MB - BB 400
1311. **FRANCHINO I RUSCA** (1327 - 1335)  
**GROSSO**  
CNI. 2 AG GR. 1,89 **R**
- M.MB 400



1312. **GROSSO**  
CNI. 8 VAR. AG GR. 1,49 **R**  
  
M.MB 300
1313. **GROSSO**  
CNI. MANCA AG GR. 1,78 **RR**  
  
MB 400
1314. **AZZONE VISCONTI** (1335 - 1339)  
**MEZZO GROSSO**  
CNI. 2 AG GR. 1,17 **RR**  
  
Q.BB 500
1315. **DENARO**  
CNI. 5 MI GR. 0,65  
  
M.BB 70
1316. **DENARO** (LOTTO DI 3 ESEMPLARI)  
CNI. 5 MI  
  
B o M. 100
1317. **DENARO** (LOTTO DI 4 ESEMPLARI)  
CNI. 5 MI  
  
DA B A MB 150
1318. **DENARO CON BISCIONE**  
CNI. 6 MI GR. 0,47 **RRRR**  
  
MB 500
1319. **DENARO**  
CNI. 12 MI GR. 0,37  
  
Q.BB 70
1320. **DENARO** (LOTTO DI 4 ESEMPLARI)  
CNI. 12 MI  
  
DA B A MB 120
1321. **DENARO** (LOTTO DI 4 ESEMPLARI)  
CNI. 12 MI  
  
DA B A MB 150



EX 1316



EX 1317



EX 1320



EX 1321



1322. **DENARO**  
CNI. 13 MI GR. 0,53 **R**  
  
MB 60
1323. **FRANCHINO II RUSCA** (1408 – 1412)  
**DENARO**  
CNI. 8 MI GR. 0,37 **R**  
  
Q.BB 100
1324. **DENARO**  
CNI. 10 MI GR. 0,42 **R**  
LEGGERE SCHIACCIATURE DA CONIO.  
  
M.BB 150
1325. **LOTTERIO IV RUSCA** (1412 – 1416)  
CNI. 2 MI GR. 0,76 **RRR**  
  
Q.BB 800
1326. **DENARO**  
CNI. 2 VAR. MI GR. 0,76 **RRR**  
LIEVE RIBATTITURA AL ROVESCIO.  
  
Q.BB 600
1327. **DENARO**  
CNI. 5 MI GR. 0,64 **RRR**  
  
BB 700
1328. **REPUBBLICA ABBONDIANA** (1447 – 1448)  
**GROSSO**  
CNI. 1 AG GR. 2,93 **RR**  
  
M.BB 700
1329. **GROSSO**  
CNI. 1 AG GR. 2,67 **RR**  
PESANTI INCROSTAZIONI AL ROVESCIO.  
  
SPL – B 150
1330. **GROSSO**  
CNI. 1 AG GR. 2,54 **RR**  
POROSITÀ AL DIRITTO.  
  
BB 400



1331. **Grosso**  
 CNI. 1 VAR. AG GR. 2,52 **RR**  
 LETTERE PIÙ GRANDI

Q.BB 450



1332. **Grosso**  
 CNI. 1 VAR. AG GR. 1,93 **RR**  
 TONDELLO TOSATO. LETTERE PIÙ GRANDI.

M.MB 250



1333. **Grosso**  
 CNI. 1 VAR. AG GR. 2,90 **RR**  
 LA LETTERA N DI ABONDIUS SENZA BARRETTA. BELL' ESEMPLARE DI  
 LARGO TONDELLO CORREDATO DA LIEVE PATINA.

SPL 900



1334. **Grosso**  
 CNI. 1 VAR. AG GR. 2,77 **RR**  
 LA LETTERA N DI ABONDIUS SENZA BARRETTA.

BB 600



1335. **Grosso**  
 CNI. 2 AG GR. 2,80 **RR**

Q.BB 500



1336. **Grosso**  
 CNI. 3 AG GR. 2,86 **RRRR**  
 SCRITTA RETROGRADA AL DIRITTO.

BB 1.000



1301



1302



1303