

ASTA OROLOGI DA COLLEZIONE

23 MAGGIO 2026 - VERONA



Prima di copertina: Lotti 64, 65, 66, 67
Quarta di copertina: Lotto 46

CATALOGO A CURA DI:

Esperti numismatici



**LORENZO
BELLESIA**



**MATTEO
DEL GRANDE**



**ROBERTO
FINOTTI**

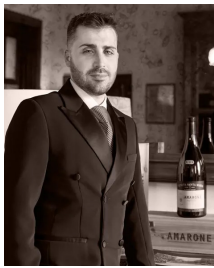


**FABIO
CARROZZO**

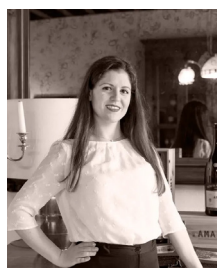


**GRETA
GAZZANIGA**

Esperto orologi



**ALEX
FEDERICI**



**ILARIA
BERTOLANI**



**ELISABETTA
GIRARDI**



**FINA GIULIA
DI GIORGIO**

Con la collaborazione di

Editing

Amministratore
Esperto numismatico



**SIMONE
CAVAZZOLA**

Esperta vini e distillati
Sommelier FISAR
Responsabile amministrazione



**VALENTINA
MONTAGNA**

Riprese fotografiche: **STEFANO DI VIRGILIO, LUCA GARBATI**

© Copyright 2026 – Nomisma Aste Srl Tutti i diritti riservati

La riproduzione anche parziale e con qualsiasi mezzo di questo catalogo è assolutamente vietata senza specifica autorizzazione scritta da parte di Nomisma Aste Srl.

ASTA

OROLOGI DA COLLEZIONE

23 MAGGIO 2026

ESPOSIZIONE

Presso Nomisma Aste HQ



Giovedì 21 maggio 2026

- dalle ore **09:00** alle ore **13:00** CEST
- dalle ore **14:00** alle ore **18:00** CEST

Venerdì 22 maggio 2026

- dalle ore **9:00** alle ore **13:00** CEST
- dalle ore **14:00** alle ore **18:00** CEST

Sabato 23 maggio 2026

- dalle ore **09:00** alle ore **13:00** CEST

I **giorni precedenti** sarà possibile visionare i lotti **solo su appuntamento**.



VENDITA

Presso Nomisma Aste HQ

Sabato 23 maggio 2026

- dalle ore **11:00** CEST - lotti **1-144**



INFO

Durante le tornate d'asta sarà possibile visionare il materiale della tornata in corso.

COMMISSIONI D'ASTA:

- **21%** per le offerte in sala, pre-asta, telefoniche, tramite mail o modulo per le offerte scritte
- **24%** per le offerte live e autobid

Per piattaforme diverse da BidInside si noti che le commissioni potrebbero variare. Per maggiori informazioni consultare i Termini e Condizioni di vendita.



Via Legnago 144, 37134 VERONA - ITALIA

Tel.: +39 045 4949612

E-mail: info@nomisma-aste.it

Website: www.nomisma-aste.it



In sala



Le aste in sala sono pubbliche. Potete partecipare e iscrivervi direttamente il giorno dell'asta presentando un documento d'identità. Vi invitiamo gentilmente a darci un preavviso telefonico o via email 1-2 giorni prima.

Al telefono



È possibile partecipare telefonicamente. Il nostro staff presente in sala vi contatterà poco prima che il lotto di vostro interesse venga battuto (in genere 4-5 lotti prima), permettendovi di partecipare in tempo reale. Per questa modalità, è sufficiente iscriversi sul nostro sito e inviarci una email a info@nomisma-aste.it con la richiesta di partecipazione telefonica indicando il numero di lotto almeno 24 ore prima dell'inizio dell'asta.

Online



Potete partecipare live tramite il nostro sito nomisma-aste.it. Per i nuovi utenti, consigliamo di iscriversi almeno 1-2 giorni prima dell'asta per permettere la verifica e l'approvazione dell'account.

Offerte scritte



Potete inviarci le vostre offerte via email a info@nomisma-aste.it indicando i numeri dei lotti di vostro interesse e le relative offerte massime.

Partecipare alle nostre aste è un processo fluido e supportato da un team di esperti sempre pronti ad assistervi. Qualunque sia la vostra modalità preferita, ci impegniamo ad offrirvi un'esperienza d'acquisto sicura e trasparente. Prima dell'asta battuta in sala, organizziamo un'esposizione durante la quale potrete visionare di persona i lotti disponibili. Questo vi permetterà di constatarne l'autenticità e verificare le condizioni di conservazione. Il nostro personale e i nostri esperti saranno a vostra disposizione per fornire ogni chiarimento necessario.



INDICE

3	INFORMAZIONI ASTA
7	OROLOGI DA POLSO - lotti da 1 a 97
57	OROLOGI DA TASCA - lotti da 98 a 142
74	OROLOGI DA CARROZZA E GIOIELLO - lotti da 143 a 144
76	TERMINI E CONDIZIONI DI VENDITA





OROLOGIDA POLSO

PIAGET

Lotto 1

€ 1.000,00

Lotto 2

€ 1.500,00

Lotto 3

 € 800,00


Modello/referenza 9862

Movimento cal. 9P a carica manuale

Seriale 240250

Cassa ovale in oro giallo 18kt con misure 25x32 mm

Dial oro giallo 18kt a striature verticali e orizzontali personalizzato per l'acquirente

Bracciale non originale in pelle con fibbia ad ardiglione anonima

Vetro minerale

Anno 1970 ca.

Ottime condizioni generali. Fondello in oro giallo 18kt. Funzionante, revisione fortemente consigliata.


Modello/referenza 9361

Movimento cal. 9P a carica manuale

Seriale 219488

Cassa ottagonale in oro giallo 18kt con misure 24x27 mm

Dial corallo

Bracciale originale in pelle con fibbia ad ardiglione originale in oro 18kt

Vetro minerale

Anno 1970 ca.

Ottime condizioni generali. Fondello in oro giallo 18kt. Funzionante, revisione fortemente consigliata.


Modello/referenza 98120

Movimento cal. 9P2 a carica manuale

Seriale 227380

Cassa ovale in oro giallo 18kt con diametro da 28 mm

Dial malachite verde

Bracciale originale in pelle con fibbia ad ardiglione originale in oro 18kt

Vetro minerale

Anno 1975 ca.

Ottime condizioni generali. Fondello in oro giallo 18kt. Funzionante, revisione fortemente consigliata.

PIAGET

Lotto 4

€ 1.000,00

Lotto 5

€ 800,00

Lotto 6

€ 2.200,00



Modello/referenza Lady; 9467
Movimento cal. 9P2 a carica manuale
Seriale 239500
Cassa asimmetrica in oro giallo 18kt con diametro da 27 mm
Dial malachite verde
Bracciale originale in pelle con fibbia ad ardiglione originale in oro 18kt
Vetro minerale
Anno 1970 ca.

Modello/referenza Tank lady; 9287
Movimento cal. 9P a carica manuale
Seriale 130038
Cassa rettangolare in oro giallo 18kt con misure 24x30 mm
Dial onice nera
Bracciale in pelle non originale con fibbia ad ardiglione anonima
Vetro minerale
Anno 1970 ca.

Modello/referenza Miss Protocole; 5221
Movimento quarzo
Seriale 825XXX
Cassa rettangolare 18x25 mm
Dial argenté con indici brillanti
Bracciale in pelle originale con particolare chiusura "a gancio" in oro bianco 18kt
Vetro minerale
Anno 2000 ca.

Ottime condizioni. Fondello in oro giallo 18kt. Funzionante, revisione fortemente consigliata.

Ottimo stato conservativo. Fondello in oro giallo 18kt. Funzionante, revisione fortemente consigliata.

Orologio in ottime condizioni generali venduto con garanzia originale. Non testato per il funzionamento.

Lotto 7

€ 1.000,00

Lotto 8

€ 1.000,00

Lotto 9

€ 2.500,00



IWC

Modello/referenza solo tempo
Movimento n. 643983 a carica manuale
Seriale 707387
Cassa a cerniera in oro giallo 18kt con diametro da 32 mm
Dial bianco in smalto con 12 romano rosso. Secondi in piccolo al 6
Bracciale in pelle non originale con chiusura deployante in oro 18kt
Vetro minerale
Anno 1970 ca.

Buono stato conservativo. Doppio fondello con apertura a cerniera in oro 18kt. Funzionante, non testato per la precisione.



HERMÈS

Modello/referenza solo tempo; 1466
Movimento n. 117215 a carica manuale
Seriale 139864
Cassa in oro 18kt con diametro da 31 mm
Dial bianco con indici stampati a numeri romani neri
Bracciale in pelle non originale con fibbia "depose 18kt" ad ardiglione
Vetro minerale
Anno 1980 ca.

Discreto stato conservativo. Fondello in oro 18kt. Funzionante, non testato per la precisione.



CORUM

Modello/referenza Peacock; 27218
Movimento carica manuale
Seriale 52586
Cassa in oro giallo 18kt con misure 26x31 mm
Dial onice e malachite
Bracciale in pelle originale con fibbia ad ardiglione originale placcata in oro
Vetro minerale
Anno 1980 ca.

Discreto stato conservativo. Fondello in oro 18kt. Funzionante, non testato per la precisione.



OMEGA

Lotto 10

€ 3.200,00

Lotto 11

€ 3.000,00

Lotto 12

€ 3.500,00



Modello/referenza "Cioccolato";
3950

Movimento n. 12765257 a carica automatica

Seriale 110656073950

Cassa in oro giallo 18kt con misure 40x31 mm

Dial a nido d'ape con indici a bastone dorati. Secondi in piccolo al 6

Bracciale in pelle non originale con fibbia ad ardiglione anonima

Vetro plexiglas

Anno 1950 ca.

Buono stato conservativo. Fondello in oro 18kt. Funzionante, non testato per la precisione.



Modello/referenza Seamaster Cosmic; 3944

Movimento n. 13386632 con cal. 381 a carica manuale

Seriale 129342

Cassa quadrata in oro rosa 18kt con misure 33x33 mm

Dial panna con indici a bastone applicati.

Bracciale in pelle non originale con fibbia ad ardiglione anonima

Vetro plexiglas

Anno 1950 ca.

Buono stato conservativo, fondello in oro 18kt. Complicato: doppia finestra per la data al 12 e fasi lunari al 6. Funzionante, non testato per la precisione.



Modello/referenza cronografo over-size

Movimento 9383687 con cal. 33.3 a carica manuale

Seriale 9174279

Cassa in oro giallo 18kt con diametro da 38 mm

Dial argenté a 2 contatori

Bracciale in pelle non originale con fibbia ad ardiglione anonima

Vetro plexiglas

Anno 1960 ca.

Fondello a scatto in oro 18kt. Ottime condizioni generali. Funzionante, non testato per la precisione.





Lotto 11

OMEGA

Lotto 13

€ 2.500,00

Lotto 14

€ 2.000,00

Lotto 15

€ 6.500,00



Modello/referenza Seamaster 300;
16502464
Movimento carica automatica
Cassa in acciaio con diametro da 41
mm
Dial nero
Bracciale in pelle non originale con
fibbia ad ardiglione anonima
Vetro plexiglas
Anno 1960 ca.

Fondello a vite, lunetta bachelite originale. Segni di usura vari, discreto stato conservativo.



Modello/referenza Speedmaster,
cronografo e triplo calendario;
352050 639
Movimento carica automatica
Seriale 56248837
Cassa in acciaio con diametro da 40
mm
Dial nero a 3 contatori
Bracciale in acciaio originale con
chiusura deployante
Vetro zaffiro
Anno 1999

Orologio in ottime condizioni generali, venduto con garanzia e scatola "service" Omega. Funzionante, non testato per la precisione.



Modello/referenza Speedmaster
"Moon to Mars", 3577.50.00
Movimento 77.148.955 con cal. 1861
a carica manuale
Seriale 345.0022
Cassa in acciaio con diametro da 42
mm
Dial nero con 3 contatori che rappre-
sentano la Luna, la Terra e Marte
Bracciale in acciaio originale
Vetro plexiglas
Anno 2005

Orologio in ottime condizioni generali, venduto con estratto d'archivio originale Omega e custodia service. Funzionante, non testato per la precisione.



Lotto 16

€ 2.000,00

Lotto 17

€ 3.000,00

Lotto 18

€ 2.000,00



ZENITH

Modello/referenza cronografo over-size

Movimento carica manuale

Seriale 565206, 166

Cassa in oro giallo 18kt con diametro da 38 mm

Dial nero a 2 contatori con secondi al 9

Bracciale in pelle non originale con fibbia ad ardiglione anonima

Vetro plexiglas

Anno 1960 ca.

Buono stato conservativo, fondello in oro 18kt. Tasti per azionamento e settaggio del cronografo a pompa. Funzionante, non testato per la precisione.



ZENITH

Modello/referenza cronografo

Movimento carica manuale

Seriale 719108

Cassa in oro 18kt con diametro da 33 mm

Dial panna a 2 contatori

Bracciale in pelle non originale con fibbia ad ardiglione anonima

Vetro plexiglas

Anno 1960 ca.

Fondello a scatto in oro 18kt. Discrete condizioni generali. Revisione necessaria.



LEONIDAS

Modello/referenza "Lady"; 2193

Movimento carica manuale

Seriale 232 1, 858695

Cassa in oro giallo 18kt con diametro da 17 mm

Dial argenté con indici applicati

Bracciale morbido in oro 18kt. Lunghezza complessiva 20 cm

Vetro plexiglas

Anno 1960 ca.

Discreto stato conservativo. Peso lordo complessivo g 23 ca. Funzionante ma revisione consigliata.

Lotto 19

€ 3.500,00

Lotto 20

€ 3.200,00

Lotto 21

€ 3.200,00



LEONIDAS

*per rivenditore "COD"***Modello/referenza** "Lady" cronografo**Movimento** Valjoux 69 carica manuale**Seriale** 86682**Cassa** in oro 18kt con diametro da 27 mm**Dial** bianco a 2 contatori**Bracciale** in pelle non originale con fibbia ad ardiglione anonima**Vetro** plexiglas**Anno** 1940 ca.

Fondello a scatto in oro 18kt. Buone condizioni generali, ossido al fondello. Funzionante, non testato per la precisione.



LE-COULTRE

*(nome usato da JLC per il mercato Americano negli anni '50)***Modello/referenza** cronografo, "Cornes De Vache"**Movimento** Valjoux 72 a carica manuale**Seriale** 145237**Cassa** in oro giallo 18kt con diametro da 35 mm**Dial** nero a 3 contatori con secondi al 9**Bracciale** in pelle non originale con fibbia ad ardiglione anonima**Vetro** plexiglas**Anno** 1950 ca.

Ottime condizioni generali (lievi difetti al dial), fondello in oro a vite, tasti a pompa. Funzionante, non testato per la precisione.



JAEGER-LE COULTRE

Modello/referenza Triple Calendar, calendario perpetuo e fasi lunari.**Movimento** n. 630153 con cal. P494/1 a carica manuale**Seriale** 523906**Cassa** in oro rosa 18kt con diametro da 33 mm**Dial** panna, indici applicati**Bracciale** in pelle non originale con fibbia ad ardiglione anonima**Vetro** plexiglas**Anno** 1950 ca.

Ottimo stato conservativo. Orologio complicato; triplo calendario e fasi lunari al 6. Anse a goccia. Funzionante, non testato per la precisione.

Lotto 22

€ 3.200,00

Lotto 23

€ 1.800,00

Lotto 24

€ 3.000,00



JAEGER-LE COULTRE

Modello/referenza Triple Calendar, calendario perpetuo e fasi lunari; 141 008 1

Movimento n. 595991 a carica manuale

Seriale 1572335

Cassa in oro giallo 18kt con diametro da 36 mm

Dial panna ad indici applicati

Bracciale in pelle originale con fibbia ad ardiglione JLC in oro 18kt

Vetro plexiglas

Anno 1960 ca.

Ottimo stato conservativo, complicato: triplo calendario e fasi lunari al 6. Anse a goccia. Funzionante, non testato per la precisione.



VACHERON & CONSTANTIN

Modello/referenza 7255

Movimento n. 603079 con cal. 1003 a carica manuale

Seriale 431470

Cassa di forma rettangolare in oro bianco 18kt con misure 26x28 mm

Dial bianco con personalizzazione P. B.

Bracciale in pelle originale con fibbia ad ardiglione originale

Vetro minerale

Anno 1970 ca.

Buono stato conservativo, dial con lettere stampate per personalizzazione. Funzionante, non testato per la precisione.



VACHERON & CONSTANTIN

Modello/referenza solo tempo

Movimento n. 492195 con cal. P454/5B a carica manuale

Seriale 327618

Cassa in oro giallo 18kt con diametro da 35 mm

Dial bianco con indici a bastone e numeri romani dorati

Bracciale in pelle non originale con fibbia ad ardiglione anonima

Vetro plexiglas

Anno 1970 ca.

Buono stato conservativo. Fondello in oro 18kt, anse a goccia. Funzionante, non testato per la precisione.



Lotto 25

€ 1.000,00

Lotto 26

€ 3.200,00



VACHERON & CONSTANTIN

Modello/referenza solo tempo
Movimento n. 437947 con cal. 458 a carica manuale
Seriale 275021
Cassa in acciaio con diametro da 30 mm
Dial fané
Bracciale in pelle non originale con chiusura deployante in oro 18kt
Vetro plexiglas
Anno 1940 ca.

Discreto stato conservativo. Fondello in acciaio. Funzionante, non testato per la precisione.



VACHERON & CONSTANTIN

Modello/referenza solo tempo;
 63940
Movimento n. 570616. cal. 1072 a carica automatica
Seriale 401650
Cassa in oro 18kt con diametro da 35 mm
Dial panna, finestra per la data al 3
Bracciale in pelle non originale con fibbia ad ardiglione anonima
Vetro plexiglas
Anno 1960 ca.

Fondello a vite, buone condizioni generali, dial con imperfezioni. Funzionante, non testato per la precisione.

VACHERON & CONSTANTIN

Lotto 27

€ 15.000,00

**Modello/referenza** triple date.**Movimento** n. 437765 a carica manuale**Seriale** 273893**Cassa** in acciaio con diametro da 35 mm**Dial** panna, secondi in piccolo al 6**Bracciale** in pelle non originale con fibbia ad ardiglione originale in oro 18kt**Vetro** plexiglas**Anno** 1950 ca.

RARISSIMO Orologio acquistato nel 1988 per 21 milioni di lire presso Tempus (fattura disponibile su richiesta). Buono stato conservativo, fondello in acciaio, tripla data. Anse a goccia (saldate probabilmente con materiale nobile e comunque non acciaio). Funzionante, non testato per la precisione.





MOVADO

Lotto 28

€ 1.000,00

Lotto 29

€ 2.800,00

Lotto 30

€ 1.200,00


Modello/referenza Cronoplan; 11764

Movimento cal. 150M a carica manuale

Seriale 010197083

Cassa in acciaio con diametro da 32 mm

Dial argenté con secondi in piccolo al 6

Bracciale in pelle non originale con fibbia anonima

Vetro plexiglas

Anno 1940 ca.

Fondello a scatto, doppia lunetta bidirezionale. Buone condizioni generali.
Modello/referenza cronografo; 19009

Movimento carica manuale

Seriale 97471

Cassa in acciaio con diametro da 32 mm

Dial bianco con con doppio contatore al 3 e al 9

Bracciale in pelle non originale con fibbia anonima

Vetro plexiglas

Anno 1940 ca.

Fondello a scatto, lunetta bidirezionale e corona di carica in oro giallo. Buone condizioni generali. Funzionante, non testato per la precisione.
Modello/referenza triplo calendario; 14951

Movimento 1778 a carica manuale

Seriale D473880

Cassa in acciaio con diametro da 34 mm

Dial argenté con doppia finestra per la data al 3 e al 9

Bracciale in pelle non originale con fibbia anonima

Vetro plexiglas

Anno 1940 ca.

Fondello in acciaio a vite. Funzionante, non testato per la precisione.

MOVADO

Lotto 31

€ 1.200,00

Lotto 32

€ 1.800,00

Lotto 33

€2.000,00



Modello/referenza Calendomatic;
16360

Movimento 6351 con cal. 223 A a carica automatica

Seriale B233799

Cassa in acciaio con diametro da 32 mm

Dial panna con doppia finestra per la data al 3 e al 9

Bracciale in pelle non originale con fibbia placcata in oro marcata Movado

Vetro plexiglas

Anno 1940 ca.

Fondello in acciaio a vite. Lunetta in oro. Buone condizioni generali. Funzionante, non testato per la precisione.

Modello/referenza Calendomatic;
R6351

Movimento 5699 con cal. 223 A a carica automatica

Seriale A259623

Cassa in oro 18kt con diametro da 32 mm

Dial panna con doppia finestra per la data al 3 e al 9

Bracciale in pelle non originale con fibbia anonima

Vetro plexiglas

Anno 1940 ca.

Fondello in oro 18kt a vite, discrete condizioni generali. Funzionante, non testato per la precisione.

Modello/referenza triplo calendario, fasi lunari; 14923

Movimento carica manuale

Seriale C471321

Cassa in acciaio con diametro da 29 mm

Dial bianco con fasi lunari al 6 e doppia finestra per la data

Bracciale in pelle non originale con fibbia anonima

Vetro plexiglas

Anno 1960 ca.

Fondello in acciaio a pressione. Orologio in ottime condizioni generali. Funzionante, non testato per la precisione.

MOVADO

Lotto 34

€ 1.000,00

Lotto 35

€ 1.000,00

Lotto 36

€ 2.000,00



Modello/referenza "Lady" solo tempo

Movimento carica manuale

Cassa in acciaio con diametro da 29 mm

Dial panna

Bracciale in pelle non originale con fibbia anonima

Vetro plexiglas

Anno 1960 ca.

Modello/referenza "Lady" solo tempo

Movimento carica manuale

Cassa in acciaio con diametro da 29 mm

Dial panna

Bracciale in pelle non originale con fibbia anonima

Vetro plexiglas

Anno 1960 ca.

Modello/referenza Calendar, triplo calendario; 16382

Movimento cal. 223 a carica automatica

Seriale A225618

Cassa placcata in oro con diametro da 33 mm

Dial argenté

Bracciale in pelle non originale con fibbia ad ardiglione anonima

Vetro plexiglas

Anno 1950 ca.

Fondello a vite in acciaio. Lunetta presumibilmente in oro rosa. Buone condizioni generali. Funzionante, non testato per la precisione.

Fondello a vite in acciaio, lunetta presumibilmente in oro rosa. Buone condizioni generali. Funzionante, non testato per la precisione.

Fondello in acciaio a vite. Buone condizioni generali. Funzionante, non testato per la precisione.

MOVADO

Lotto 37

€ 3.000,00

Lotto 38

€ 2.500,00

Lotto 39

€ 3.500,00



Modello/referenza Triplo calendario, fasi lunari; 14990

Movimento 0871 a carica manuale

Seriale C497219

Cassa in acciaio con diametro da 35 mm

Dial bitonale con doppia finestra per la data al 12 e fasi lunari al 6

Bracciale in pelle non originale con fibbia ad ardiglione non originale

Vetro plexiglas

Anno 1940 ca.

Fondello a vite in acciaio. Buone condizioni generali. Funzionante, non testato per la precisione.

Modello/referenza Triplo calendario, fasi lunari; 14991

Movimento cal. 9147 a carica manuale

Seriale C497414

Cassa laminata in oro con diametro da 35 mm

Dial bitonale con doppia finestra per la data al 12 e fasi lunari al 6

Bracciale in pelle non originale con fibbia ad ardiglione non originale

Vetro plexiglas

Anno 1950 ca.

Fondello in acciaio a vite. Buone condizioni generali. Funzionante, ma revisione fortemente consigliata.

Modello/referenza Calendomatic; R6201

Movimento carica manuale

Seriale 235273

Cassa in oro 18kt con diametro da 35 mm

Dial fané con doppia finestra per la data al 12

Bracciale in pelle non originale con fibbia ad ardiglione anonima

Vetro plexiglas

Anno 1950 ca.

Fondello a scatto in oro 18kt. Buone condizioni generali. Funzionante, non testato per la precisione.



MOVADO

Lotto 40

€ 2.500,00

Lotto 41

€ 2.000,00

Lotto 42

€ 3.000,00



Modello/referenza Triplo calendario e fasi lunari; 44939

Movimento carica manuale

Seriale C498220

Cassa in oro 14kt con diametro da 34 mm

Dial fané con doppia finestra per la data al 12 e fasi lunari al 6

Bracciale in pelle non originale con fibbia ad ardiglione non originale

Vetro plexiglas

Anno 1960 ca.

Fondello in oro 14kt a vite. Orologio usato in discrete condizioni. Funzionante, non testato per la precisione.

Modello/referenza Triplo calendario; R4819

Movimento carica manuale

Seriale 489385

Cassa in oro rosa 18kt con diametro da 33 mm

Dial panna con doppia finestra data al 3 e al 9

Bracciale in pelle non originale con fibbia ad ardiglione anonima

Vetro plexiglas

Anno 1960 ca.

Fondello in oro 18kt a vite. Discrete condizioni generali. Funzionante, non testato per la precisione.

Modello/referenza Calendomatic, triplo calendario; R6210

Movimento 1641 con cal. 223 a carica manuale

Seriale A251371

Cassa in oro 18kt con diametro da 35 mm

Dial panna, doppia finestra per la data al 12

Bracciale in pelle non originale con fibbia ad ardiglione anonima

Vetro plexiglas

Anno 1950 ca.

Fondello in oro 18kt a pressione. Buone condizioni generali. Funzionante, non testato per la precisione.



Lotto 43

€ 8.000,00

Lotto 44

€ 3.500,00

Lotto 45

€ 2.000,00

**Movado**

Modello/referenza Polyplan; G4003
Movimento cal. 400 a carica manuale
Seriale 404979
Cassa ovale in oro bianco 18kt con misure 46x21 mm
Dial argenté con secondi in piccolo al 6
Bracciale in pelle non originale
Vetro minerale
Anno 1910 ca.

Corona di carica al 12, anse basculanti. Raro oggetto da collezione venduto in scatola originale dell'epoca. Esemplare venduto nel 11/05/2009 in asta Christie's. Funzionante, non testato per la precisione.

**Movado per Tiffany & Co.**

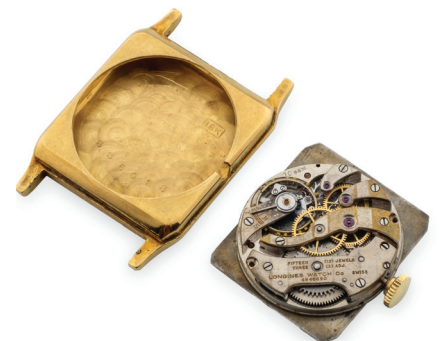
Modello/referenza triplo calendario; 44819
Movimento marcato Movado a carica manuale
Seriale A494977
Cassa in oro 14kt con diametro da 34 mm
Dial champagne con doppia finestra al 9 e al 3
Bracciale in pelle non originale e fibbia ad ardiglione anonima
Vetro plexiglas
Anno 1960 ca.

Fondello a vite in oro 14kt marcato Movado. Buone condizioni generali. Funzionante, non testato per la precisione.

**Longines x per Tiffany & Co.**

Modello/referenza solo tempo
Movimento Longines 4946690 con cal. 10 86N carica manuale
Seriale 886018
Cassa quadrata con misure 26x26 mm
Dial bianco
Bracciale in pelle non originale con fibbia anonima
Vetro plexiglas
Anno 1950 ca.

Fondello a scatto in oro 18kt. Buone condizioni generali. Funzionante, non testato per la precisione.





Lotto 46

€ 8.000,00

Lotto 47

€ 4.500,00

Lotto 48

€ 1.800,00



TIFFANY & CO.

Modello/referenza triplo calendario e fasi lunari

Movimento marcato Tourneau Watch a carica manuale

Seriale 502241

Cassa in oro 18kt con diametro da 37 mm

Dial champagne a 3 contatori e doppia finestra per la data

Bracciale in pelle non originale con fibbia anonima

Vetro plexiglas

Anno 1945 ca.

Fondello a scatto in oro 18kt marcato esternamente "Tiffany & Co. TW 550 BROADWAY". Rarissimo orologio pluricomplicato in ottime condizioni generali. Funzionante, non testato per la precisione.



LONGINES

Modello/referenza cronografo, tasti a pompa

Movimento 13548344, 30CH a carica manuale

Seriale 7415 3

Cassa in oro con diametro da 37 mm

Dial argenté a 2 contatori

Bracciale in pelle non originale e fibbia ad ardiglione anonima

Vetro plexiglas

Anno 1970 ca.

Fondello a vite in oro 18kt. Ottime condizioni generali. Funzionante, non testato per la precisione.



LONGINES

Modello/referenza cronografo monopulsante

Movimento 13ZN a carica manuale

Seriale 5405189

Cassa in acciaio con diametro da 34 mm

Dial fané a due contatori

Bracciale in pelle non originale e fibbia ad ardiglione anonima

Vetro plexiglas

Anno 1950 ca.

Fondello a scatto, buone condizioni generali. Funzionante, non testato per la precisione.



Lotto 49

€ 1.100,00

Lotto 50

€ 4.000,00

Lotto 51

€ 2.000,00



NON BRANDIZZATO

Modello/referenza cronografo monopulsante

Movimento carica manuale

Seriale 28704

Cassa in oro con diametro da 38 mm

Dial ceramica bianco con numeri arabi neri

Bracciale in pelle non originale e fibbia ad ardiglione anonima

Vetro plexiglas

Anno 1920 ca.

Cassa a cerniera. Buone condizioni generali. Peso lordo complessivo g 47 ca. Funzionante, non testato per la precisione.



CAUNY

Modello/referenza Prima. Triplo calendario, cronografo e fasi lunari

Movimento carica manuale

Seriale 55800

Cassa in oro 18kt con diametro da 37 mm

Dial panna con doppia finestra per la data al 12, 2 contatori e fasi lunari al 6

Bracciale in pelle non originale con fibbia ad ardiglione anonima

Vetro plexiglas

Anno 1950 ca.

Fondello a scatto in oro 18kt, buone condizioni generali. Funzionante, revisione fortemente consigliata.



DOXA

Modello/referenza cronografo regolatore

Movimento carica manuale

Seriale 771713

Cassa in oro 14kt con diametro da 32 mm

Dial nero a 2 contatori

Bracciale in pelle non originale con fibbia ad ardiglione anonima

Vetro plexiglas

Anno 1930 ca.

Fondello con apertura a cerniera in oro 14kt. Buone condizioni generali. Funzionante, non testato per la precisione.



Lotto 52

€ 4.000,00

Lotto 53

€ 2.500,00

Lotto 54

€ 2.500,00



HAUSMANN & CO.

Modello/referenza cronografo; 184 10

Movimento Lemania n. 264635 con cal. 321 a carica manuale

Cassa in oro 18kt con diametro da 37 mm

Dial panna a 3 contatori

Bracciale in pelle non originale con fibbia anonima

Vetro plexiglas

Anno 1950 ca.

Fondello a scatto in oro 18kt. Ottime condizioni generali. Funzionante, non testato per la precisione.



MINERVA

Modello/referenza cronografo monopulsante

Movimento carica manuale

Seriale 292543

Cassa in oro 18kt ovale con diametro da 32 mm

Dial bianco porcellanato a 2 contatori

Bracciale in pelle non originale con fibbia anonima

Vetro plexiglas

Anno 1940 ca.

Fondello a scatto in oro 18kt. Buone condizioni generali, ossido su anse e cassa, difetti al dial. Funzionante, non testato per la precisione.



SABINA

Modello/referenza cronografo

Movimento carica manuale

Seriale 26036

Cassa in oro 18kt con diametro da 37 mm

Dial ceramica bianco a 2 contatori

Bracciale in pelle non originale con fibbia anonima

Vetro plexiglas

Anno 1930 ca.

Fondello in oro 18kt con apertura a cerniera, anse basculanti. Discrete condizioni generali ma problemi alla corona di carica. Revisione necessaria.



Lotto 55

€ 3.000,00

Lotto 56

€ 2.000,00

Lotto 57

€ 1.800,00



ALBIN SESE

Modello/referenza cronografo monopulsante; 2 RF 4
Movimento carica manuale
Seriale 349692
Cassa in oro 18kt con diametro da 37 mm
Dial ceramica bianco a 2 contatori
Bracciale in pelle non originale con fibbia anonima
Vetro plexiglas
Anno 1930 ca.

Fondello con apertura a cerniera in oro 18kt. Anse basculanti. Buone condizioni generali. Funzionante, non testato per la precisione.



JAEGER-LE COULTRE

Modello/referenza Memovox, svegliarino
Movimento 871796 carica manuale
Seriale 601665 A
Cassa in oro 18kt con diametro da 35 mm
Dial argenté
Bracciale in pelle non originale con fibbia ad ardiglione anonima
Vetro plexiglas
Anno 1950 ca.

Buone condizioni generali. Funzionante, non testato per la precisione.



HAMILTON

Modello/referenza Tegalino
Movimento J396259. con cal 982 a carica manuale
Cassa in platino di forma rettangolare, con misure 43x20 mm
Dial argenté con brillanti
Bracciale in pelle non originale con fibbia ad ardiglione anonima
Vetro minerale spiovente
Anno 1950 ca.

Buone condizioni generali, quadrante con difetti. Funzionante, ma non testato per la precisione.



Lotto 58

€ 2.800,00

Lotto 59

€ 3.500,00

Lotto 60

€ 2.500,00



UNIVERSAL WATCH

Modello/referenza cronografo monopulsante

Movimento carica manuale

Seriale 493430

Cassa in oro 18kt con diametro da 40 mm

Dial ceramica bianca a 2 contatori

Bracciale in pelle non originale con fibbia ad ardiglione anonima

Vetro plexiglas

Anno 1930 ca.

Fondello in oro 18kt con apertura a cerniera. Anse basculanti. Buone condizioni generali. Funzionante, non testato per la precisione.



UNIVERSAL GENÈVE

per Cairelli

Modello/referenza cronografo

Movimento carica manuale

Cassa in oro 18kt con diametro da 33 mm

Dial ceramica bianca

Bracciale in pelle non originale

Vetro plexiglas

Anno 1930 ca.

Fondello con apertura a cerniera. Buone condizioni generali. Funzionante, non testato per la precisione.



UNIVERSAL GENÈVE

Modello/referenza Compur

Movimento cal. 285 a carica manuale

Seriale 725670

Cassa in oro 18kt con diametro da 36 mm

Dial argenté a 2 contatori

Bracciale in pelle non originale con fibbia anonima

Vetro plexiglas

Anno 1950 ca.

Fondello a scatto in oro 18kt. Ottime condizioni generali, ossido al fondello. Funzionante, non testato per la precisione.

UNIVERSAL GENÈVE

Lotto 61

€ 3.000,00

Lotto 62

€ 3.500,00

Lotto 63

€ 3.000,00



Modello/referenza Compur
Movimento carica manuale
Seriale 563628
Cassa in oro giallo 18kt con diametro da 36 mm
Dial argenté a 2 contatori
Bracciale in pelle non originale con fibbia ad ardiglione anonima
Vetro plexiglas
Anno 1950 ca.

Fondello a scatto in oro 18kt, ottime condizioni generali. Funzionante, non testato per la precisione.



Modello/referenza Tri-Compax;
 12296
Movimento cal. 481 a carica manuale
Seriale 1454694
Cassa in oro rosa 18kt con diametro da 38 mm
Dial panna a 4 contatori
Bracciale in pelle non originale con fibbia ad ardiglione anonima
Vetro plexiglas
Anno 1950 ca.

Fondello a scatto in oro rosa 18kt. Buone condizioni generali, funzionante, non testato per la precisione.



Modello/referenza Aereo Compax;
 22547
Movimento n. 237221 con cal. 287 a carica manuale
Seriale 1068887
Cassa in acciaio con diametro da 36 mm
Dial argenté a 4 contatori. Secondi sussidiari al 9, promemoria temporale al 12
Bracciale in pelle non originale con fibbia ad ardiglione anonima
Vetro plexiglas
Anno 1940 ca.

Buone condizioni generali, fondello in acciaio, gioco sfere prive di trizio. Funzionante, non testato per la precisione.

PICARD

Lotto 64

€ 4.500,00

**Modello/referenza** RATTRAPPANTE, 762**Movimento** carica manuale**Seriale** 510933**Cassa** in acciaio con diametro da 36 mm**Dial** argenté**Bracciale** in pelle non originale con fibbia ad ardiglione anonima**Vetro** plexiglas**Anno** 1960 ca.

Fondello in acciaio a scatto. Buone condizioni generali. Funzionante, non testato per la precisione.



ESKA

Lotto 65

€ 6.000,00



Modello/referenza RATTRAPPANTE, 8107

Movimento carica manuale

Seriale 81685

Cassa in acciaio con diametro da 39 mm

Dial argenté in buone condizioni generali, 2 contatori al 3 e al 9

Bracciale in pelle non originale con fibbia ad ardiglione anonima

Vetro plexiglas

Anno 1950 ca.

Fondello a scatto in acciaio, buone condizioni generali. Funzionante, non testato per la precisione.



BREITLING

Lotto 66

€ 5.000,00

**Modello/referenza** RATTRAPPANTE, 766**Movimento** carica manuale**Seriale** 542778**Cassa** in acciaio con diametro da 35 mm**Dial** bianco a 3 contatori con doppia sfera del crono (rattrappante)**Bracciale** in pelle non originale con fibbia ad ardiglione anonima**Vetro** plexiglas**Anno** 1940 ca.

Fondello in acciaio a scatto. Ristampa d'epoca del quadrante. Buone condizioni generali. Funzionante, non testato per la precisione.



EBERHARD

Lotto 67

€ 12.000,00

**Modello/referenza** Extra fort, RATTRAPPANTE**Movimento** 15960 a carica manuale**Seriale** 1633-167 9**Cassa** in oro 18kt con diametro da 40 mm**Dial** panna a 3 contatori, con doppia sfera del crono (rattrappante)**Bracciale** in pelle con fibbia ad ardiglione marcata Eberhard**Vetro** plexiglas**Anno** 1950 ca.

Cronografo complicato con fondello a scatto marcato esternamente 1633-1679. Condizioni eccezionali, quasi da fondo di magazzino (NOS). Orologio estremamente raro. Funzionante, non testato per la precisione.





Lotto 68

€ 3.000,00

Lotto 69

€ 600,00

Lotto 70

€ 3.000,00



EBERHARD

Modello/referenza cronografo over-size; 136

Movimento carica manuale

Seriale 1602

Cassa in oro 18kt con diametro da 39 mm

Dial argenté a 2 contatori

Bracciale in pelle non originale con fibbia ad ardiglione anonima

Vetro plexiglas

Anno 1960 ca.

Fondello a scatto in oro 18kt. Scala tachimetrica e telemetrica. Ottime condizioni generali. Funzionante, non testato per la precisione.



EBERHARD

Modello/referenza solo tempo

Movimento 11500 a carica automatica

Cassa in oro 18kt con diametro da 36 mm

Dial bianco a striature verticali

Bracciale in pelle non originale con fibbia ad ardiglione anonima

Vetro plexiglas

Anno 1960 ca.

Fondello a scatto in oro 18kt, buone condizioni generali. Peso lordo complessivo g 44 ca. Funzionante, revisione fortemente consigliata.



BOVET

Modello/referenza cronografo, triplo calendario

Movimento carica manuale

Seriale 15661

Cassa in oro 18kt con diametro 37 mm

Dial sabbia a 3 contatori

Bracciale in pelle non originale con fibbia ad ardiglione anonima

Vetro plexiglas

Anno 1950 ca.

Fondello a scatto in oro 18kt (marcato esternamente), buone condizioni generali. Funzionante, non testato per la precisione. Orologio da esaminare, alcune incongruenze.



Lotto 71

€ 4.000,00

Lotto 72

€ 5.500,00

Lotto 73

€ 800,00



AUDEMARS PIGUET

Modello/referenza solo tempo; 4889

Movimento carica manuale

Seriale 49899

Cassa in acciaio con diametro da 33 mm

Dial lemon, secondi al 6

Bracciale in pelle non originale con fibbia ad ardiglione anonima

Vetro plexiglas

Anno 1955 ca.

Fondello in acciaio a pressione. Orologio in condizioni di NOS, forse fondo di magazzino ma fondello, corona di carica probabilmente non originale, dial ristampato. Funzionante, non testato per la precisione.



LEROY & C.

Modello/referenza Lady 22785

Movimento carica manuale

Seriale 31601

Cassa di forma in oro giallo 18kt con misure 20x20 mm

Dial champagne

Bracciale in oro 18kt integrato alla cassa

Vetro minerale bombato

Anno 1970 ca.

Apertura laterale con sportellino in oro. Lunghezza complessiva 18 cm ca. Peso lordo complessivo g 80 ca. Buone condizioni generali venduto in scatola Piaget.



BULOVA

per Benetton

Modello/referenza solo tempo

Movimento quarzo

Cassa in oro 18kt con diametro da 35 mm

Dial dorato con stampato "Benetton by Bulova"

Bracciale in pelle non originale con fibbia ad ardiglione anonima

Vetro minerale

Anno 1970 ca.

Fondello in oro a scatto con dedica per Luigi Benetton. Peso lordo complessivo g 43,7 ca. Funzionamento non testato, batteria da sostituire.



Lotto 74

€ 1.200,00

Lotto 75

€ 2.000,00

Lotto 76

€ 1.800,00



SEIKO

Modello/referenza cronografo Bruce Lee; 6139-6012

Movimento automatico

Cassa in acciaio con diametro da 43 mm

Dial nero con doppia finestra per la data al 3 e secondi in piccolo al 6

Bracciale in acciaio originale

Vetro minerale

Anno 1970 ca.

Buone condizioni generali. Scritta "Speed Timer" ad indicare i primi anni di produzione. Funzionante, non testato per la precisione.



CARTIER

Modello/referenza cronografo; 2860

Movimento carica automatica

Seriale 22208LX

Cassa in acciaio con diametro da 42 mm

Dial bianco a 3 contatori con finestra per la data al 4

Bracciale in pelle originale con chiusura deployante originale

Vetro minerale

Anno 2015 ca.

Fondello a vista, ottime condizioni generali. Funzionante, non testato per la precisione.



TUDOR

Modello/referenza Prince Date; 74033

Movimento carica automatica

Seriale H23XXXX

Cassa in acciaio con diametro da 33 mm

Dial panna con indici brillanti

Bracciale in acciaio e oro Oyster originale

Vetro zaffiro

Anno 2000

Orologio venduto in condizioni di NUOVO, con tutto il suo corredo originale composto da: scatola, controscatola, garanzia originale e libretto d'istruzioni. Funzionante, non testato per la precisione.



ROLEX

Lotto 77

€ 6.000,00



Modello/referenza Milgauss;
 116400GV
Movimento cal. 3131 a carica automatica
Seriale V9XXXX
Cassa in acciaio con diametro da 40 mm
Dial nero
Bracciale in acciaio Oyster originale
Vetro zaffiro, verde
Anno 2010



Orologio in buone condizioni generali. Funzionante, non testato per la precisione.

Lotto 78

€ 9.500,00



Modello/referenza Seadweller
 116600 (Seadweller 4000)
Movimento cal. 3135 a carica automatica
Seriale 05FXXXX
Cassa in acciaio con diametro da 40 mm
Dial nero
Bracciale in acciaio Oyster originale
Vetro zaffiro
Anno 2014



Orologio NUOVO, FULL STICKERS, venduto con scatola, contro scatola, garanzia originale Rolex e tutte le plastiche ancora adese all'orologio compreso il codice QR. Questo modello ha una produzione molto limitata nel tempo; infatti, è stato commercializzato solo per 4 anni; dal 2014 al 2017. La cassa è impermeabile fino a 1.220 m (122 bar), una profondità che equivale a 4.000 piedi, dato da cui prende il nome Seadweller 4000. Perfettamente funzionante.



ROLEX

Lotto 79

€ 4.500,00



Modello/referenza Explorer;
14270
Movimento carica automatica
Seriale W3XXXX
Cassa in acciaio con diametro da
36 mm
Dial nero con 3-6-9 a numeri arabi
Bracciale in acciaio Oyster origi-
nale
Vetro zaffiro
Anno 1995

Orologio in eccellenti condizioni generali, venduto con scatola e garanzia originale. Funzionante, non testato per la precisione.



Lotto 80

€ 8.200,00



Modello/referenza Explorer II;
16570
Movimento cal. 3186 a carica au-
tomatica
Seriale M2XXXXX
Cassa in acciaio con diametro da
40 mm
Dial bianco
Bracciale Oyster in acciaio origi-
nale
Vetro zaffiro
Anno 2008

Ultima serie prima dell'uscita di produzione: rehout interno, cassa senza fori ed equipaggiato dal calibro 3186 (calibro del GMT, gli Explorer 16570 precedenti montano il calibro 3185). Orologio in condizioni di nuovo, venduto con corredo completo composto da: scatola, garanzia originale e tag di vendita. Ottimo esemplare da collezione. Funzionante, non testato per la precisione.





ROLEX

Lotto 81

€ 22.000,00



Modello/referenza Daytona; 126500LN
Movimento cal. 4131 a carica automatica
Seriale alfanumerico
Cassa in acciaio con diametro da 40 mm
Dial bianco
Bracciale Oyster in acciaio originale
Vetro zaffiro
Anno 2024

Orologio pari al nuovo, venduto con corredo completo composto da: scatola e garanzia originale. Perfettamente funzionante.



ROLEX

Lotto 82

€ 45.500,00



Modello/referenza Daytona "Big Red"; 6263

Movimento 722 a carica manuale

Seriale 585XXXXX

Cassa in acciaio con diametro da 40 mm

Dial nero con 3 contatori a contrasto bianchi

Bracciale Oyster in acciaio originale 78350-19 con finali 557B e codice Classic VC

Vetro plexiglas

Anno 1978 ca.

Orologio in buone condizioni generali; ghiera nera in bachelite originale ma non in ottimo stato, dial nero con contatori a contrasto panna "Big Red" (scritta Daytona rossa che supera gli indici 11 ed 1 del contatore al 6), bracciale originale ed eccellente stato conservativo, movimento 722 originale ma non coevo. Venduto in scatola originale. Funzionante, non testato per la precisione.





Lotto 82

ROLEX

Lotto 83

€ 4.500,00

Lotto 84

€ 3.600,00

Lotto 85

€ 2.500,00



Modello/referenza Date; 6827
Movimento carica automatica
Seriale 3838827
Cassa in oro 18kt con diametro da 31 mm
Dial champagne
Bracciale in pelle con fibbia ad ardiglione marcata Rolex
Vetro plexiglas
Anno 1975 ca.

Fondello in oro 18kt. Buone condizioni generali. Funzionante, non testato per la precisione.



Modello/referenza Oyster Perpetual Date; 5031
Movimento 47812, G11363
Seriale 612715
Cassa in acciaio con diametro da 36 mm
Dial argenté con finestra per la data al 3
Bracciale in pelle con fibbia ad ardiglione in acciaio marcata Rolex
Vetro plexiglas
Anno 1960 ca.

Fondello a vite, lunetta e corona di carica in oro. Buone condizioni generali. Funzionante, non testato per la precisione.



Modello/referenza Ovettone; 3693
Movimento carica automatica
Seriale 586361
Cassa in oro 14kt con diametro da 31 mm
Dial panna con secondi in piccolo al 6
Bracciale in pelle con fibbia ad ardiglione marcata Rolex
Vetro plexiglas
Anno 1960 ca.

Fondello in acciaio a vite, corona di carica in oro. Discreto stato conservativo, difetti al dial. Funzionante, non testato per la precisione.

ROLEX

Lotto 86

€ 4.000,00

Lotto 87

€ 4.800,00

Lotto 88

€ 2.900,00



Modello/referenza Oyster Perpetual;
6567

Movimento carica manuale

Seriale 141XXX

Cassa in oro rosa con diametro da 34 mm

Dial argenté (Serpico Y Laino)

Bracciale in pelle con fibbia ad ardiglione in oro 18kt marcata Rolex

Vetro plexiglas

Anno 1955 ca.

Oggetto rimesso "a nuovo", fondello marcato 18kt esternamente. Dial ristampato. Esaminare foto o chiedere condition report. Funzionante, non testato per la precisione.



Modello/referenza Date Just "Lady"
69178

Movimento a carica automatica

Seriale 82XXXXX

Cassa in oro giallo 18kt con diametro da 26 mm

Dial champagne con indici applicati

Bracciale originale Rolex a maglie ripiegate 6251 e chiusura a scatoletta

Vetro zaffiro

Anno 1984 ca.

Orologio in eccellenti condizioni generali, raro bracciale 6251 realizzato interamente in oro 18kt. Peso lordo complessivo g 62 ca. Funzionante, non testato per la precisione del tempo.



Modello/referenza Date; 1500

Movimento carica automatica

Seriale 53XXXXX

Cassa in acciaio con diametro da 34 mm

Dial nero

Bracciale in acciaio Oyster 78350 con finali 557B, codice Clasp X10

Vetro plexiglas

Anno 1978 ca.

Discreto stato conservativo, piccoli difetti al dial. Funzionante, non testato per la precisione.

BVLGARI & DANIEL ROTH

Lotto 89

€ 5.000,00



Modello/referenza All Blacks Endurer "Special Edition"; BRE56SB-CHS/AB

Movimento a carica automatica

Seriale DL XXXX

Cassa in acciaio nero con diametro da 56 mm

Dial nero

Bracciale in caucciú con fibbia ad ardiglione originale

Vetro zaffiro

Anno 2013

Orologio nuovo, mai indossato, venduto con tutto il suo corredo completo. Perfettamente funzionante.





PARMIGIANI

Lotto 90

€ 32.000,00



Modello/referenza Toric Tourbillon; 2840

Movimento n. 005890 con cal. PF280 a carica manuale

Seriale 5460

Cassa in platino con diametro da 40 mm

Dial "Côte De Genève" verticale e apertura ad ore 6 per la visibilità del tourbillon

Bracciale in pelle originale fatto da Hermès con fibbia ad ardiglione in platino originale

Vetro zaffiro

Anno 2000 ca.

Lunetta godronata a doppio scalino, fondello a vista. Orologio in eccellenti condizioni generali, pari al nuovo, venduto in scatola originale incompleta ed in assenza di garanzia originale. Funzionante, non testato per la precisione.





Lotto 90

Lotto 91

€ 1.800,00

Lotto 92

€ 700,00

Lotto 93

€ 2.000,00



FREDERIQUE CONSTANT

Modello/referenza Heart Beat Monophas; FC-915X4H6

Movimento cal. FC 910 a carica manuale

Seriale 071/888 (limited edition)

Cassa in acciaio con diametro da 40 mm

Dial bianco "Open Heart" con lavorazioni guilloché

Bracciale in pelle originale con fibbia ad ardiglione originale

Vetro minerale

Anno 2005 ca.

Fondello a vista, ottime condizioni generali. Funzionante, non testato per la precisione.



GIRALD-PERREGAUX

Modello/referenza GP 7000

Movimento carica automatica

Seriale 4130

Cassa in acciaio con diametro da 37 mm

Dial blu a 3 contatori con finestra per la data al 3

Bracciale in pelle non originale con fibbia ad ardiglione anonima

Vetro minerale

Anno 2000 ca.

Fondello in acciaio chiuso da viti. Lunetta in oro. Buone condizioni generali venduto in scatola originale non completa. Funzionante, non testato per la precisione.



ULYSSE NARDIN

Modello/referenza San Marco GMT; 223-88

Movimento cal. UN-22 a carica automatica

Seriale 2966

Cassa in acciaio con diametro da 40 mm

Dial bianco con finestra "home time" al 9 e doppia finestra per la data al 2

Bracciale in pelle originale con chiusura ad ardiglione originale

Vetro zaffiro

Anno 2000 ca.

Fondello in acciaio chiuso da viti. Buone condizioni generali. Funzionante, non testato per la precisione.



FRANK MULLER

Lotto 94

€ 4.000,00

**Modello/referenza** "Vegas"; 6850VGS**Movimento** carica automatica**Seriale** 7X**Cassa** in acciaio con misure 34x47 mm**Dial** argenté con roulette centrale**Bracciale** in pelle originale con chiusura deployante in acciaio originale**Vetro** zaffiro**Anno** 2000 ca.

Orologio in ottime condizioni generali, tasto sulla corona di carica per azionamento della sfera Roulette, cinturino originale con alcuni segni d'usura. Oggetto venduto con scatola e garanzia originale. Funzionante, non testato per la precisione.



Lotto 95

€ 1.200,00

Lotto 96

€ 650,00

Lotto 97

€ 4.200,00



PORSCHE DESIGN

Limited Edition

Modello/referenza Chronograph Dashboard; 6612.11/3

Movimento carica automatica

Seriale 205.564; ed. limitata n. 195/333

Cassa in titanio con diametro da 42 mm

Dial nero a 3 contatori, finestra per la data al 4

Bracciale in pelle originale con fibbia ad ardiglione originale

Vetro zaffiro

Anno 2010 ca.

Fondello a vista. Orologio in ottime condizioni generali. Funzionante, non testato per la precisione.



TONINO LAMBORGHINI

Modello/referenza Panfilo

Movimento Sellita SW200-1 a carica automatica Swise Made

Cassa in titanio con diametro da 44 mm e finiture satinato

Dial nero

Bracciale in caucciù e pelle (doppio bracciale) originali con chiusura deployante

Vetro zaffiro antiriflesso

Anno 2024

Lunetta in titanio unidirezionale con inserto nero, fondello in titanio. Orologio NUOVO, mai indossato, venduto con corredo completo composto da scatola e garanzia originale. Perfettamente funzionante.



CHANEL

Modello/referenza J 12

Movimento quarzo

Cassa in ceramica bianca con diametro da 34 mm

Dial bianco con indici brillanti

Bracciale in ceramica bianca con chiusura deployante in acciaio

Vetro minerale

Anno 2020 ca.

Lunetta tempestata da zaffiri rosa. Ottimo stato conservativo, pari al nuovo, non è presente scatola e corredo. Perfettamente funzionante.



OROLOGI DA TASCA

Lotto 98

€ 4.000,00



Marca Patek Philippe
Modello/referenza Gondolo, cronometro
Movimento carica manuale tramite corona di carica superiore
Seriale 278268; 176393
Cassa in oro 18kt con diametro da 57 mm
Dial bianco con secondi in piccolo al 6
Vetro plexiglas
Peso g 130 ca.

Orologio in ottime condizioni generali venduto in scatola originale dell'epoca. Funzionante, ma non testato per la precisione.



Lotto 99

€ 1.600,00

Lotto 100

€ 2.700,00

Lotto 101

€ 1.200,00



UNIVERSAL WATCH

Modello/referenza ripetizione quarti**Movimento** carica manuale tramite corona superiore**Seriale** 2101**Cassa** in oro 18kt con diametro da 51 mm**Dial** bianco**Vetro** plexiglas**Peso** g 89 ca.

Ottime condizioni generali, ripetizione quarti, "UNIVERSAL" è il nome originario di Universal Genève. Funzionante, ma non testato per la precisione.



ULYSSE NARDIN

Modello/referenza solo tempo**Movimento** carica manuale tramite corona di carica superiore**Cassa** in oro rosa 18kt con diametro da 45 mm**Dial** panna con secondi in piccolo al 6**Vetro** plexiglas**Peso** g 48 ca.

Difetti al dial. Cassa in oro non marcata (ma risponde al test del 18kt). Discrete condizioni generali, esaminare foto. Funzionante, non testato per la precisione.



BORESASCO

Modello/referenza solo tempo**Seriale** 87815**Movimento** carica manuale tramite corona**Cassa** tripla (2 in oro 18kt e una in metallo dorato) con diametro da 47 mm**Dial** bianco a numeri arabi**Vetro** plexiglas**Peso** g 65 ca.

Buone condizioni generali, secondi in piccolo al 6. Sportello di protezione del movimento in metallo. Funzionante, non testato per la precisione.

Lotto 102

€ 900,00

Lotto 103

€ 650,00

Lotto 104

 € 700,00



NAPOLEON

Modello/referenza solo tempo

Movimento carica manuale tramite corona superiore

Seriale 3-701300

Cassa doppia in oro 18kt con diametro da 47 mm

Dial bianco a numeri arabi

Vetro plexiglas

Peso g 56 ca.

Buone condizioni generali. Funzionante, non testato per la precisione.


VENCEDOR

Modello/referenza solo tempo

Movimento carica manuale tramite corona superiore

Seriale 235862

Cassa tripla (2 in oro 12kt e una in metallo dorato) con diametro da 44 mm

Dial bianco a numeri arabi

Vetro plexiglas

Peso g 61 ca.

Buone condizioni generali, secondi in piccolo al 6. Sportello di protezione al movimento in metallo. Funzionante, non testato per la precisione.


DIALA

Modello/referenza cronografo

Movimento carica manuale tramite corona superiore

Seriale 5570

Cassa tripla (2 in oro 18 kt e una in metallo dorato) con diametro da 48 mm

Dial argenté a numeri arabi

Vetro plexiglas

Peso g 57 ca.

Buone condizioni generali, sportello di protezione al movimento in metallo. Sfera dei secondi al centro. Funzionante, non testato per la precisione.

Lotto 105

€ 900,00

Lotto 106

€ 1.300,00

Lotto 107

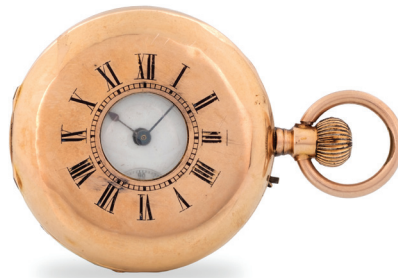
€ 800,00



DUREAN

Modello/referenza occhio di bue
Movimento carica manuale tramite corona superiore
Seriale 88445
Cassa tripla in oro 14kt con diametro da 44 mm
Dial bianco a numeri romani neri
Vetro plexiglas
Peso g 67 ca.

Buone condizioni generali. Secondi in piccolo al 6. Funzionante, non testato per la precisione.



BOVET

Modello/referenza occhio di bue
Movimento carica manuale tramite corona superiore
Seriale 115101
Cassa tripla in oro 18kt con diametro da 45 mm
Dial bianco a numeri romani neri
Vetro plexiglas
Peso g 69 ca.

Buone condizioni generali. Secondi in piccolo al 6. Funzionante, non testato per la precisione.



JUNOD FRERES

Modello/referenza solo tempo
Movimento carica manuale tramite chiave di carica
Seriale 16233
Cassa doppia in oro 18kt con diametro da 44 mm
Dial bianco a numeri romani
Vetro plexiglas
Peso g 48 ca.

Buone condizioni generali, chiave di carica assente.

Lotto 108

€ 800,00

Lotto 109

€ 700,00

Lotto 110

€ 1.200,00



NON BRANDIZZATO

Modello/referenza solo tempo

Movimento carica manuale tramite chiave di carica

Seriale 12287

Cassa tripla in oro (non marcato ma risponde all'acido 18kt) con diametro da 47 mm

Dial bianco a numeri romani

Vetro plexiglas

Peso g 83 ca.

Buone condizioni generali, secondi in piccolo. Chiave di carica assente, titolo dell'oro non garantito.



ANCRE

Modello/referenza solo tempo

Movimento carica manuale tramite chiave di carica

Cassa in oro, titolo non verificabile (probabilmente basso titolo) con diametro da 48 mm

Dial bianco a numeri arabi

Vetro plexiglas

Peso g 75 ca.

Difficoltà nell'apertura, probabilmente cassa incollata. Chiave di carica assente. Da esaminare.



BERT LOCLE

Modello/referenza cronografo

Movimento carica manuale tramite corona superiore

Seriale 277510

Cassa in oro 18kt a numeri arabi con diametro da 52 mm

Dial bianco

Vetro plexiglas

Peso g 78 ca.

Discrete condizioni generali, difetti al dial, contatore al 6 e al 12. Funzionante, testato per la precisione.

Lotto 111

€ 800,00

Lotto 112

€ 450,00

Lotto 113

€ 550,00



LONGINES

Modello/referenza solo tempo, secondi al 6
Movimento carica manuale tramite corona superiore
Seriale 18712315
Cassa doppia in oro giallo 18kt con diametro da 41 mm
Dial bianco con secondi in piccolo al 6
Vetro plexiglas
Peso g 51 ca.

Discrete condizioni generali, venduto in scatola Longines non corrispondente. Funzionante, non testato per la precisione.



LONGINES

Modello/referenza Grand Prix 1889
Movimento carica manuale tramite corona superiore
Seriale 991879
Cassa tripla in oro 14kt con diametro da 31 mm
Dial bianco a numeri romani
Vetro plexiglas
Peso g 27 ca.

Buone condizioni generali. Funzionante, non testato per la precisione.



NON BRANDIZZATO

Modello/referenza Occhio di bue
Movimento carica manuale tramite corona superiore
Seriale 60359
Cassa tripla in oro 18kt con diametro da 33 mm
Dial bianco con numeri romani in smalto blu sulla cassa anteriore
Vetro plexiglas
Peso g 35 ca.

Vetro da sostituire. Funzionante, non testato per la precisione.

Lotto 114

€ 1.200,00

Lotto 115

€ 550,00

Lotto 116

€ 180,00



OMEGA

Modello/referenza solo tempo, secondi al 6; 05590015

Movimento 41817990 carica manuale tramite corona superiore

Cassa doppia in oro 18kt con diametro da 44 mm

Dial bianco a numeri romani neri

Vetro plexiglas

Peso g 62 ca.

Buono stato di conservazione generale, piccoli difetti alla sfera dei minuti. Funzionante, non testato per la precisione.



OMEGA

Modello/referenza Grand Prix Paris 1990

Movimento carica manuale tramite corona superiore

Seriale 4429109

Cassa doppia in oro 18kt con diametro da 34 mm

Dial bianco a numeri arabi

Vetro plexiglas

Peso g 29 ca.

Buone condizioni generali. Funzionante, non testato per la precisione.



EUGENE BORNARD

Modello/referenza solo tempo

Movimento carica manuale tramite chiave di carica

Seriale 78302

Cassa doppia in oro 18kt con diametro da 31 mm

Dial bianco a numeri romani

Vetro plexiglas

Peso g 20 ca.

Buone condizioni generali, sul retro della cassa è raffigurato un volto di donna in smalto. Chiave di carica assente.

Lotto 117

€ 180,00

Lotto 118

€ 1.100,00

Lotto 119

€ 250,00



NON BRANDIZZATO

Modello/referenza solo tempo**Movimento** carica manuale tramite corona superiore**Seriale** 8533**Cassa** doppia in oro (non marcato ma risponde all'acido 18kt) con diametro da 30 mm**Dial** bianco a numeri romani**Vetro** plexiglas**Peso** g 19 ca.

Buone condizioni estetiche. Non funzionante, da revisionare, titolo dell'oro non garantito.



EMWOSA

Modello/referenza Chronometre, secondi al 6**Movimento** carica manuale tramite corona superiore**Cassa** in oro 14kt con diametro da 47 mm (sportellino di protezione al movimento in metallo non nobile)**Dial** panna con numeri romani**Vetro** plexiglas**Peso** g 60 ca.

Buone condizioni generali, venduto con custodia per orologi da tasca anonima. Funzionante, non testato per la precisione.



NON BRANDIZZATO

Modello/referenza "Lady" solo tempo**Movimento** carica manuale tramite chiave di carica**Cassa** in oro (non marcato ma risponde all'acido 18kt) con diametro da 34 mm**Dial** bianco con elementi dorati**Vetro** plexiglas**Peso** g 22,7 ca.

Buone condizioni generali. Chiave di carica assente. Titolo dell'oro non garantito.

Lotto 120

€ 450,00

Lotto 121

€ 50,00

Lotto 122

€ 450,00



NON BRANDIZZATO

*dedicato a/da Charles Piguet
(Piguet-Fages)*

Modello/referenza solo tempo
Movimento carica manuale tramite corona superiore
Seriale 791- seg. 112
Cassa doppia in oro 18kt con diametro da 31 mm
Dial bianco a numeri arabi neri
Vetro plexiglas
Peso g 25 ca.

Buone condizioni generali, retro della cassa con sigle MS rosso e blu in smalto. Incisione anteriore "Ch. Piguet Fages - Margherite Sphalinger - 16 novembre 1906." Funzionante, non testato per la precisione.



NON BRANDIZZATO

Modello/referenza solo tempo
Movimento carica manuale tramite chiave di carica
Cassa doppia in oro non marcato (risponde all'acido 9kt) diametro da 39 mm
Dial bianco con numeri arabi a caratteri islamici
Vetro plexiglas
Peso g 36 ca.

Buone condizioni generali. Chiave di carica assente. Titolo dell'oro non garantito.



A. DUPONT

Modello/referenza solo tempo
Movimento carica a manuale tramite corona superiore
Seriale 11563
Cassa doppia in oro 18kt con diametro da 34 mm
Dial bianco a numeri romani
Vetro plexiglas
Peso g 28 ca.

Buone condizioni generali. Problemi al vetro. Funzionante, non testato per la precisione.

Lotto 123

€ 50,00

Lotto 124

€ 700,00

Lotto 125

€ 650,00



REMONTOIR CYLINDRE

Modello/referenza solo tempo
Movimento carica manuale tramite corona superiore
Cassa laminata in oro con diametro da 32 mm
Dial bianco a numeri arabi
Vetro plexiglas
Peso g 23 ca.

Buone condizioni generali. Cassa anteriore e posteriore cesellata. Quasi certamente laminata in oro. Funzionante, non testato per la precisione.



MOERIS

Modello/referenza solo tempo
Movimento carica manuale tramite corona superiore
Seriale 88187
Cassa tripla in oro 18kt con diametro da 47 mm
Dial bianco
Vetro plexiglas
Peso g 46 ca.

Buone condizioni generali. Sfera dei secondi al centro. Vetro da sostituire. Funzionante, non testato per la precisione.



MUGNER & CO.

Modello/referenza solo tempo
Movimento carica manuale tramite corona superiore
Seriale 40469
Cassa in oro non marcato (risponde all'acido 18kt) con diametro da 47 mm
Dial a motivi floreali
Vetro plexiglas
Peso g 81 ca.

Buone condizioni generali. Funzionante, ma non testato per la precisione.

Lotto 126

€ 1.100,00

Lotto 127

€ 1.200,00

Lotto 128

€ 650,00



GEORGE ALBERT

Modello/referenza solo tempo

Movimento carica manuale tramite corona superiore

Seriale 85826

Cassa tripla in oro 18kt con diametro da 50 mm

Dial bianco

Vetro plexiglas

Peso g 82 ca.

Crepe al quadrante, vetro mancante. Funzionante, non testato per la precisione.



ZENA

Modello/referenza cronografo

Movimento carica manuale tramite corona superiore

Seriale 9472

Cassa tripla in oro 18kt con diametro da 48 mm

Dial champagne

Vetro plexiglas

Peso g 64 ca.

Buone condizioni generali. Funzionante, ma non testato per la precisione.



ANGRE

Modello/referenza solo tempo

Movimento carica manuale tramite corona superiore

Seriale 31590

Cassa tripla in oro 12kt con diametro da 50 mm

Dial bianco con numeri arabi

Vetro plexiglas

Peso g 68 ca.

Buone condizioni generali. Funzionante, non testato per la precisione.

Lotto 129
€ 1.200,00

Lotto 130
€ 1.300,00

Lotto 131
€ 900,00



CYMA

Modello/referenza solo tempo
Movimento carica manuale tramite corona superiore
Seriale 766 4082-951321
Cassa tripla in oro non marcato da 53 mm
Dial bianco
Vetro plexiglas
Peso g 89 ca.

Buone condizioni generali, non si garantisce titolo dell'oro. Funzionante, non testato per la precisione.



PERRET ET FILS

Modello/referenza solo tempo
Movimento carica manuale tramite corona superiore
Seriale 123770
Cassa tripla in oro 14kt con diametro da 51 mm
Dial bianco
Vetro plexiglas
Peso g 82 ca.

Buone condizioni generali. Funzionante, non testato per la precisione.



REGIA

Modello/referenza cronografo
Movimento carica manuale tramite corona superiore
Seriale 435788
Cassa oro 18kt con diametro da 48 mm
Dial bianco
Vetro plexiglas
Peso g 36 ca.

Buone condizioni generali. Funzionante, non testato per la precisione.

Lotto 132

€ 280,00

Lotto 133

€ 50,00

Lotto 134

€ 30,00



BAUME

Modello/referenza solo tempo
Movimento carica manuale tramite chiave di carica
Seriale 38259
Cassa in oro (non marcato risponde all'acido 18kt) con diametro da 36 mm
Dial bianco
Vetro plexiglas
Peso g 36 ca.

Buone condizioni generali. Cassa posteriore smaltata turchese. Baume è il segmento economico di Baume & Mercier. Orologio venduto con chiave di carica. Titolo dell'oro non garantito. Funzionamento non testato.



DOXA

Modello/referenza solo tempo
Movimento carica manuale tramite corona superiore
Seriale 453280
Cassa in argento (non marcato) con diametro da 69 mm
Dial bianco e rosa in smalto con numeri romani neri
Vetro plexiglas
Peso g 206 ca.

Buone condizioni generali, cassa posteriore con locomotiva a vapore incisa. Materiale e titolo non garantito. Funzionante, non testato per la precisione.



COURVOISIER & CIE.

Modello/referenza solo tempo
Movimento carica manuale tramite corona superiore
Cassa in argento (non marcato) con diametro da 69 mm
Dial bianco a numeri romani neri
Vetro plexiglas
Peso g 182 ca.

Mancanze e difetti. Materiale e titolo non garantito. Marcante ma revisione necessaria.

Lotto 135

€ 30,00

Lotto 136

€ 30,00

Lotto 137

€ 50,00



CULINARE

Modello/referenza solo tempo**Movimento** carica manuale tramite corona superiore**Seriale** 80453**Cassa** in argento (non marcato) con diametro da 50 mm**Dial** bianco a numeri romani neri su circonferenze smaltate crema**Vetro** plexiglas**Peso** g 90 ca.

Buone condizioni generali. Materiale e titolo non garantito. Funzionante, non testato per la precisione.



ROSKOPF

Modello/referenza solo tempo**Movimento** carica manuale tramite corona superiore**Cassa** in argento (non marcato) con diametro da 55 mm**Dial** bianco con numeri romani neri**Vetro** plexiglas**Peso** g 110 ca.

Buone condizioni generali. Cesellato posteriormente con rappresentazione di 3 cavalieri a cavallo. Materiale e titolo non garantito. Funzionante, non testato per la precisione.



NON BRANDIZZATO

Modello/referenza solo tempo**Movimento** carica manuale con chiave di carica**Cassa** in argento 935 con diametro da 41 mm**Dial** bianco e crema a numeri romani neri**Vetro** plexiglas**Peso** g 52 ca.

Buone condizioni generali. Cassa posteriore cesellata. Chiave di carica assente. Funzionamento non testato.

Lotto 138

€ 50,00

Lotto 139

€ 30,00

Lotto 140

€ 30,00



NON BRANDIZZATO

Modello/referenza solo tempo

Movimento manuale con chiave di carica

Cassa in argento (non marcato) con diametro da 50 mm

Dial bianco a numeri romani neri

Vetro plexiglas

Peso g 66 ca.

Buone condizioni generali. Cassa posteriore e anteriore cesellate con gigli e chiesa. Materiale e titolo non garantito. Chiave di carica assente. Funzionamento non testato.



NON BRANDIZZATO

Modello/referenza solo tempo

Movimento manuale con chiave di carica

Seriale 24110

Cassa in argento (non marcato) con diametro da 50 mm

Dial bianco a numeri romani

Vetro plexiglas

Peso g 84 ca.

Buone condizioni generali, secondi in piccolo al 6. Materiale e titolo non garantito. Chiave di carica assente. Funzionamento non testato.



V.CH LEON SCHMIDT CO.

Modello/referenza solo tempo

Movimento carica manuale tramite corona superiore

Seriale 101752

Cassa in argento (non marcato) con diametro da 58 mm

Dial bianco a numeri arabi rossi e romani neri

Vetro plexiglas

Peso g 140 ca.

Buone condizioni generali, materiale e titolo non garantito. Funzionante, non testato per la precisione.

Lotto 141

€ 50,00

Lotto 142

€ 130,00



VICTORIA

Modello/referenza solo tempo
Movimento carica manuale tramite corona superiore
Seriale 994886
Cassa in argento 800 con diametro da 55 mm
Dial bianco a numeri arabi neri
Vetro plexiglas
Peso g 90 ca.

Buone condizioni generali. Funzionante, non testato per la precisione.



VACHERON

Modello/referenza solo tempo
Movimento manuale con chiave di carica
Seriale 79140
Cassa in argento (non marcato) con diametro da 38 mm
Dial bianco a numeri romani
Vetro plexiglas
Peso g 38 ca.

Buone condizioni generali, chiave di carica assente. Materiale e titolo non garantito.

OROLOGIO DA CARROZZA E GIOIELLO

Lotto 143

€ 300,00

Lotto 144

€ 2.000,00



Orologio da carrozza in ottone con misure: 91x36x45 mm. Carica tramite chiave di carica con apertura dello sportellino posteriore.

Oggetto venduto con scatola coeva e chiave di carica. Funzionante ,non testato per la precisione.



Gioielli: orologio da polso e paio di orecchini in oro 14kt (marchio sulla chiusura dell'orologio) e pietre da analizzare.

Lunghezza dell'orologio complessiva 16 cm ca. Peso complessivo (orologio piu orecchini g 55, g 6 ca.), orecchini non marcati. Da esaminare.



INVITO ALLA CONSEGNA

Aste d'autunno 2026

Monete e medaglie

Vini e distillati

Orologi

Penne da collezione

Contatta i nostri esperti

E-mail: valutazioni@nomisma-aste.it

WhatsApp: 351 3954564



1 Premessa

Le presenti condizioni generali disciplinano e regolano qualsiasi vendita effettuata per il tramite della casa d'aste Nomisma Aste S.r.l. con sede legale in Verona (VR), via Legnago n. 144, Capitale Sociale Euro 250.000,00 i.v., P. IVA e C.F. n. 04871770238, indirizzo mail amministrazione@nomisma-aste.it e P.E.C. nomismaaste@pec.it (di seguito denominata anche "Casa d'Aste").

I lotti oggetto di vendita sono di proprietà di soggetti terzi (di seguito il "Venditore") che hanno conferito mandato alla vendita mediante sottoscrizione di contratto di commissione alla Casa d'Aste (mandato senza rappresentanza).

2 Informazioni e stime

Illustrazioni, descrizioni, valori e stime dei lotti contenuti nei cataloghi ed in qualsiasi altro materiale illustrativo e informativo sono di carattere puramente indicativo e da utilizzare soltanto all'identificazione del lotto.

Illustrazioni, descrizioni, valori e stime non costituiscono in alcun modo garanzie convenzionali o qualità promesse ai sensi degli artt. 1490 e 1497 cod. civ. e non possono costituire affidamento per i terzi.

I valori di stima pubblicati non comprendono le commissioni della Casa d'Aste, i costi dei diritti di seguito, le spese doganali, di esportazione e l'IVA.

Ulteriori informazioni riguardanti una specifica asta potranno essere inserite sul sito internet della Casa d'Aste, in catalogo o comunicate in sala prima o durante la vendita.

Ove si registrassero discrepanze tra il testo delle condizioni generali pubblicato sul catalogo d'asta e quello pubblicato sul sito web della Casa d'Aste, avrà prevalenza quest'ultimo.

In caso in cui il cliente dopo l'asta sottoponga una moneta alle società di **grading**, il **giudizio** di queste ultime riguardo alla conservazione ed in particolar per quanto riguarda, ad esempio, le definizioni di CLEANED, DETAILS, ecc. **non** potrà essere **oggetto** di **contestazione** a Nomisma Aste S.r.l. non dando il diritto di risoluzione del contratto.

3 Esame dei lotti

I lotti posti in vendita sono da considerarsi come beni usati forniti come pezzi d'antiquariato e come tali non qualificabili come "prodotto" come da definizione dell'art. 3 lett. e) del Codice del consumo (D.Lgs. 6.09.2005 n. 206).

Agli interessati è consentito esaminare i lotti in vendita prima dell'asta nei giorni e durante gli orari stabiliti dalla Casa d'Aste o previo appuntamento concordato tra le parti.

Salvo diversa indicazione, i movimenti degli orologi sono da considerarsi non revisionati.

4 Registrazione, accettazione delle condizioni generali, deleghe

Al fine di partecipare all'asta è necessario procedere alla registrazione e accettare integralmente le presenti condizioni generali.

Con la registrazione sono integralmente accettate le presenti condizioni generali.

Ai partecipanti all'asta potranno essere richieste informazioni e referenze bancarie.

In particolari situazioni la Casa d'Aste si riserva il diritto di richiedere ai partecipanti all'asta di versare dei depositi a garanzia del saldo del prezzo di vendita e delle commissioni d'asta. Ha altresì il potere discrezionale di negare l'accesso alla sala o di non accettare offerte da parte di acquirenti ignoti o non graditi.

Qualora il partecipante agisca in nome e per conto di un'altra persona fisica o giuridica dovrà essere esibita idonea procura prima dello svolgimento dell'asta. La Casa d'Aste si riserva la facoltà di non far partecipare all'asta rappresentanti di terzi qualora, a proprio insindacabile giudizio, non ritenga dimostrato il potere di rappresentanza.

Ai partecipanti in sala, previa registrazione, sarà fornito un cartellino numerato per indicare le offerte al banditore durante l'asta.

Tutti i lotti venduti saranno fatturati al nome ed all'indirizzo indicati nel modulo di registrazione. Non saranno accettati reclami o contestazioni per l'eventuale perdita o smarrimento del cartellino.

La Casa d'Aste è esonerata da qualsiasi responsabilità nel caso di mancata esecuzione della partecipazione dovuta a eventuali disguidi che possono occorrere durante o precedentemente il collegamento telefonico e/o internet.

5 Partecipazione per corrispondenza, tramite collegamento telefonico, online.

I potenziali acquirenti potranno partecipare all'asta, previa sottoscrizione di appositi moduli, anche per corrispondenza, tramite collegamento telefonico, online. Con l'invio e la sottoscrizione dei moduli di cui sopra, il partecipante accetta di prendere parte all'asta di riferimento e si impegna a corrispondere il prezzo di aggiudicazione e le commissioni d'asta qualora la sua offerta abbia successo. Il partecipante si impegna inoltre a controllare, al termine dell'asta, se la sua offerta è andata a buon fine sollevando la Casa d'Aste da ogni responsabilità in tal senso. Le offerte per corrispondenza compilate

in modo errato non saranno accettate.

In seguito a mancato o ritardato pagamento da parte di un acquirente, la Casa d'aste potrà rifiutare qualsiasi offerta fatta dallo stesso o da suo rappresentante nel corso di successive aste.

La Casa d'Aste declina ogni responsabilità nei confronti di chi partecipa all'asta mediante collegamento telefonico e/o online nel caso di mancata esecuzione della partecipazione dovuta a eventuali disguidi che possono occorrere durante o precedentemente il collegamento telefonico e/o on line.

6 Aggiudicazione dei lotti

Il prezzo di partenza dell'asta sarà quello indicato come base, salvo quando non sia pervenuta prima dell'apertura dell'asta un'offerta diversa e più alta, nel qual caso il prezzo di partenza sarà quello dello scatto successivo a tale offerta. In caso di uguali offerte per corrispondenza avrà la precedenza quella giunta per prima e in ogni caso esse hanno priorità su offerte uguali in sala. Gli scatti delle offerte saranno regolati a discrezione del banditore. Il banditore si riserva il diritto di ritirare, aggiungere, raggruppare o dividere i lotti, nonché il diritto di rifiutare un'offerta in sala o inviata per iscritto. I lotti verranno aggiudicati al miglior offerente. La Casa d'Aste si riserva il diritto di annullare l'aggiudicazione in caso di eventuali contestazioni di terzi che rivendichino la proprietà del lotto.

7 Commissioni d'asta e regime fiscale

In caso di aggiudicazione, la Casa d'Aste applica le seguenti commissioni (IVA inclusa):

- **21%** per le offerte in sala, pre-asta, telefoniche, tramite mail o modulo per le offerte scritte
- **24%** per le offerte live e autobid
- **21%** per i lotti invenduti acquistati successivamente nello shop

Salvo diversa indicazione, i lotti sono venduti in **regime del margine** ai sensi dell'art. 40-bis del D.L. 23.2.1995 n. 41.

I lotti contrassegnati con **asterisco (*)** sono invece soggetti a **regime IVA ordinario (5%)**, calcolato sul prezzo di aggiudicazione e sui diritti d'asta.

In caso di vendita a "distanza" a soggetto privato UE con rilevanza IVA nel paese di destinazione sarà applicata l'aliquota IVA del paese UE di riferimento.

Per le aggiudicazioni effettuate tramite altre piattaforme, le commissioni d'asta applicate sono le seguenti:

- **Drouot:** 24%
- **Invaluable:** 29%
- **Onebid:** 24%
- **Bidder:** 24%

8 Lotti in regime di Temporanea Importazione (T.I.)

I lotti acquistati in regime di Temporanea Importazione non potranno essere ritirati direttamente dagli acquirenti, ma dovranno essere spediti, alla chiusura della pratica di Temporanea Importazione, a cura della Casa d'Aste e a spese dell'acquirente. Gli stessi verranno indicati nel catalogo d'asta.

9 Pagamento

Il pagamento dei lotti aggiudicati deve essere effettuato:

- per i partecipanti in sala, **prima del ritiro dei lotti**;
- per i partecipanti tramite corrispondenza, collegamento telefonico e online, **entro 15 (quindici) giorni** di calendario dalla data di ricezione della fattura pro forma.

Il pagamento può avvenire:

- a mezzo Bonifico Bancario:
UniCredit
conto intestato a NOMISMA ASTE SRL
IBAN IT91V0200811770000106335809
Paese: IT
CIN/EU: 91
CIN/IT: V
ABI: 02008
CAB: 11770
BIC/SWIFT: UNCRITM1M01
- in contanti fino a 4999 euro
- mediante carta di credito (Mastercard e Visa); per i dettagli si prega di contattare l'amministrazione a info@nomisma-aste.it.

Non saranno accettati pagamenti provenienti da soggetti diversi dell'acquirente.



La Casa d'Aste emetterà fattura contestualmente al pagamento dei beni aggiudicati.

Per il caso di mancato saldo del prezzo di vendita da parte dell'acquirente o di ogni altra somma dovuta, la Casa d'Aste avrà diritto, a propria discrezione, di:

- restituire il bene al mandante, esigendo a titolo di penale da parte del mancato acquirente il pagamento delle commissioni perdute;
- agire in via giudiziale per ottenere l'esecuzione coattiva dell'obbligo d'acquisto;
- vendere il lotto tramite trattativa privata o in aste successive per conto ed a spese dell'aggiudicatario, ai sensi dell'art. 1515 cod. civ., salvo in ogni caso il diritto al risarcimento dei danni.

Decorso il termine di cui sopra, la Casa d'Aste sarà comunque esonerata da ogni responsabilità nei confronti dell'aggiudicatario in relazione all'eventuale deterioramento o deperimento degli lotti ed avrà diritto di farsi pagare per ogni singolo lotto i diritti di custodia oltre a eventuali rimborsi di spese per trasporto al magazzino, come da tariffario a disposizione dei richiedenti. Qualunque rischio per perdita o danni al bene aggiudicato si trasferirà all'acquirente dal momento dell'aggiudicazione. L'acquirente potrà ottenere la consegna dei beni acquistati solamente previa corresponsione alla Casa d'Aste del prezzo e di ogni altra commissione, costo o rimborso inerente.

Verranno conteggiati interessi di mora su tutti gli importi non pagati nel termine sopra indicato ad un tasso annuo pari al 5% (cinque-per-cento).

10 Ritiro e consegna dei lotti venduti

Sino al completo pagamento del prezzo dovuto, i lotti sono conservati presso la sede di Casa d'Aste e assicurati con idonea copertura a cura e spese della Casa d'Aste sino al trentesimo giorno dopo la conclusione dell'asta.

A seguito dell'integrale e tempestivo pagamento di tutto quanto dovuto alla Casa d'Aste dall'acquirente, come previsto dalle condizioni di vendita e fatta salva la normativa in tema di tutela dei Beni Culturali (si veda il punto 12), la Casa d'Aste provvederà alla spedizione dei lotti aggiudicati entro 10 giorni lavorativi dalla ricezione del pagamento salvo scioperi o eventi straordinari.

I costi di spedizione sono consultabili ai seguenti link:

- [Spese di spedizione numismatica e orologi](#)
- [Spese di spedizione vini e distillati](#)

Su richiesta la consegna del lotto potrà avvenire presso la sede della Casa d'Aste previo appuntamento.

11 Esportazione dei lotti

Le spese doganali (dazi, tasse, accise e ogni altra spesa accessoria) e di esportazione sono a carico dell'acquirente.

Per esportare qualsiasi bene di interesse culturale avente 50 e più anni è necessario il rilascio da parte del Ministero dei Beni Culturali dell'attestato di libera circolazione. Le richieste di tale attestato saranno effettuate dalla Casa d'Aste in nome e per conto dell'acquirente.

Per ottenere l'autorizzazione all'esportazione sono necessarie, a titolo indicativo, almeno 10/12 settimane.

I lotti importati temporaneamente non potranno essere ritirati dagli acquirenti, ma dovranno essere spediti, a spese di questi ultimi, a cura della Casa d'Aste.

N.B. Per i lotti contrassegnati in catalogo con il simbolo § Nomisma Aste non effettua pratiche di esportazione, ritenendo improbabile il rilascio delle relative autorizzazioni. Per questo motivo tali lotti verranno spediti/consegnati solo ed esclusivamente sul territorio italiano anche in caso di aggiudicatari stranieri. L'impossibilità da parte di un cliente straniero di ritirare e conservare i lotti nel territorio italiano non è motivo di annullamento dell'acquisto in asta.

Il rilascio del permesso di esportazione è subordinato all'inoltro al Ministero dei Beni Culturali di specifiche pratiche tramite il portale web SUE:

- Per lotti di valore inferiore ai 13.500 Euro: Autocertificazione (DVAL) con tempi di attesa di circa 50/60 gg (indicativi) dall'inoltro della pratica al competente Ufficio Esportazione.
- Per lotti di valore pari o superiore ai 13.500 Euro: Attestato di Libera Circolazione (ALC) con tempi di attesa (indicativi) di 10/12 settimane dalla consegna della pratica al competente Ufficio Esportazione.

La casa d'aste procederà ad inviare le richieste di esportazione a nome e per conto dell'acquirente solo ed esclusivamente dopo il ricevimento del pagamento e l'emissione della fattura definitiva (quest'ultima ai sensi di legge trasferisce la proprietà del bene dal conferente all'acquirente), non essendo in ogni caso responsabile dell'esito e/o delle tempistiche di tali pratiche.

OROLOGI

Si prega di notare che i cinturini e eventuali oggetti a corredo realizzati con materiali derivati da specie in via di estinzione o altrimenti protette (ad esempio alligatore, coccodrillo, lucertola...) in mancanza di permessi CITES non saranno venduti

con gli orologi ma sono presenti in foto solo a scopo espositivo. Ci riserviamo il diritto di rimuovere questi cinturini prima della spedizione in Paesi in cui le normative in atto non lo consentano. Tali lotti saranno contrassegnati in catalogo con il simbolo #.

12 Esclusione di garanzia da parte della Casa d'Aste

I lotti sono venduti dalla Casa d'Aste per conto del conferente nello stato in cui si trovano al momento dell'asta con ogni eventuale vizio, difetto, imperfezione, danneggiamento e/o mancanza di qualità.

Ogni asta è preceduta da pubblica esposizione che permette ai possibili acquirenti di esaminare i lotti e accertarne l'autenticità, lo stato di conservazione, la provenienza, le caratteristiche, le qualità e gli eventuali vizi e difetti.

In ogni caso l'eventuale responsabilità della Casa d'Aste nei confronti dell'acquirente è limitata al corrispondente prezzo di aggiudicazione e/o di vendita e alla commissione d'acquisto pagati dall'acquirente, sono escluse le spese accessorie quali spese di spedizione.

13 Perizie e attestati

Nei soli casi previsti dall'art. 64 del D. Lgs. 22 gennaio 2004 n. 42 la Casa d'Aste, su richiesta dell'acquirente, consegna all'acquirente una dichiarazione contenente le informazioni disponibili sulla autenticità del lotto, o, in alternativa, sulla probabile attribuzione e sulla provenienza dello stesso.

14 Termini e valutazioni della casa d'Aste

Ogni rappresentazione scritta o verbale fornita dalla Casa d'Aste, incluse quelle contenute nel catalogo, in relazioni, commenti o valutazioni concernenti qualsiasi carattere di un lotto, quale paternità, autenticità, provenienza, attribuzione, origine, data, età, periodo, origine culturale ovvero fonte, la sua qualità, ivi compreso il prezzo o il valore, riflettono esclusivamente valutazioni in buona fede della Casa d'Aste e possono essere riviste e modificate in qualsiasi momento. L'acquirente, quindi non può fare alcun affidamento su tali rappresentazioni, avendo facoltà di verificare i beni prima dell'asta.

15 Verifica dell'interesse culturale

La Casa d'Aste, a sua esclusiva discrezione, potrà procedere all'aggiudicazione provvisoria dei lotti che, prima o durante l'asta, siano oggetto di formale avvio del procedimento per la dichiarazione di interesse culturale ai sensi dell'Articolo 14 e seguenti del Decreto Legislativo 22 gennaio 2004 n. 42 (Codice dei Beni Culturali). In caso di aggiudicazione provvisoria, la Casa d'Aste segnalerà la vendita al Ministero competente ai sensi dell'art. 59 del Codice dei Beni Culturali. La vendita sarà sospesa in via condizionale, subordinatamente all'emissione di una dichiarazione sulla natura di "bene culturale" e alla mancata esercitazione del diritto di prelazione da parte del Ministero nei termini di legge. In attesa di tale procedura, il lotto non potrà essere consegnato all'acquirente.

In caso di esercizio del diritto di prelazione da parte dello Stato, l'aggiudicatario avrà diritto al rimborso delle somme corrisposte. Il rimborso verrà effettuato dalla Casa d'Aste esclusivamente a seguito dell'effettivo incasso del relativo pagamento da parte dello Stato.

16 Diritto di seguito

I lotti in cui viene evidenziato "Soggetti al diritto di seguito" saranno assoggettati al diritto di seguito di cui al D.Lgs. 118/2006 e lo stesso sarà a carico dell'aggiudicatario.

17 Assenza del diritto di recesso

L'offerta e la vendita online, per corrispondenza, per telefono da parte della Casa d'Aste costituiscono un contratto a distanza disciplinato dal Capo I, Titolo III (artt. 45 e ss.) del Codice del Consumo e dal Decreto Legislativo 9 aprile 2003, n. 70, contenente la disciplina del commercio elettronico.

L'art. 59, comma 1, lett. m) del Codice del Consumo esclude il diritto di recesso per i contratti conclusi in occasione di un'asta pubblica, quale è l'asta organizzata dalla Casa d'Aste.

Di conseguenza, è escluso il diritto di recesso in relazione ai lotti aggiudicati tramite contratto a distanza a mezzo asta pubblica.

18 Vendita con riserva di proprietà

I lotti sono aggiudicati ovvero venduti dalla Casa d'Aste con riserva della proprietà ai sensi dell'articolo 1523 cod. civ. e pertanto la proprietà degli stessi si trasferirà in capo all'acquirente solo al momento dell'integrale pagamento del prezzo dovuto per la compravendita. Il rischio di perimento o di danneggiamento dei lotti si trasferirà all'acquirente al momento della consegna dei lotti stessi.

19 Garanzia legale per i consumatori

Nell'ipotesi in cui il Conferente che abbia conferito alla Casa d'Aste l'incarico di vendere il lotto sia un "professionista" ai



sensi di quanto previsto dall'art. 18, comma 1, lett. b) del Codice del Consumo (D. Lgs. 6 settembre 2005 n. 206), ai lotti aggiudicati o venduti per il tramite della Casa d'Aste si applicherà la garanzia legale di conformità prevista dagli artt. 128-135 del Codice del Consumo.

20 Legge applicabile

Le presenti Condizioni Generali ed ogni contratto di vendita con la Casa d'Aste sono regolati a tutti gli effetti dalla legge italiana.

21 Foro competente

Per ogni e qualsiasi controversia con la Casa d'Aste, ivi incluse quelle relative alla interpretazione, esecuzione, risoluzione o validità del presente contratto, sarà competente in via esclusiva il Foro di Verona.

PAGAMENTI

Bonifico bancario

UniCredit intestato a

NOMISMA ASTE SRL

IT91V0200811770000106335809

Paese: IT

CIN/EU: 91

CIN/IT: V

ABI: 02008

CAB: 11770

BIC/SWIFT: UNCRITM1M01

ABBREVIAZIONI

D/	Diritto
R/	Rovescio
d.	Destra
s.	Sinistra
s.d.	Senza data
mm	Millimetri
∅	Diametro
s.s.z.	Senza segno di zecca
÷	Da...a
cfr.	Confrontare
q.	Quasi
+	Più di

METALLI

AC	Acmonital
AG	Argento
AL	Alluminio
AU	Oro
Æ	Bronzo o rame
BA	Bronzo alluminio
CU	Rame
EL	Elettro
IT	Italma
MA	Metallo argentato
MD	Metallo dorato
MI	Mistura

NI	Nichelio
PB	Piombo
PE	Peltro
PL	Platino
ST	Stagno

ZECCHE

B	Bologna
BI	Birmingham
F	Firenze
G	Genova
M	Milano
N	Napoli
OM	Strasburgo
R	Roma
T	Torino
V	Venezia
KB	Berlino

GRADI DI CONSERVAZIONE

FS	- Fondo specchio	- Flan bruni	- Proof	- Polierte Platte
FDC	- Fior di conio	- Fleur de coin	- Mint state	- Stempelglanz
SPL	- Splendido	- Superbe	- Extremely fine	- Vorzüglich
BB	- Bellissimo	- Très très beau	- Very fine	- Sehr schön
MB	- Molto bello	- Très beau	- Fine	- Schön
B	- Bello	- Beau	- Poor state	- Sehr gut erhalten
D	- Discreto	- Bien conservé	- Discret	- Gut erhalten

**IL PREZZO DI PARTENZA, INDICATO IN EURO,
È COSTITUITO DALLA STIMA INDICATA A FIANCO DI CIASCUN LOTTO
E NON SI ACCETTANO OFFERTE INFERIORI.**

1 Introduction

These general conditions govern and regulate any sale undertaken through the auction house Nomisma Aste S.r.l. with registered premises in Verona (VR), at Via Legnago n. 144, paid-up share capital € 250,000.00, VAT and Tax Code. n. 04871770238, email address amministrazione@nomisma-aste.it and certified mail: nomismaaste@pec.it (hereinafter also referred to as 'Auction House').

The lots for sale are owned by third parties (hereinafter the 'Seller') who have mandated sale to the Auction House by signing up to a contract under which commission is payable on sale (mandate without representation).

2 Information and estimates

Illustrations, descriptions, values and estimates of lots contained in catalogues and in any other illustrative and informative material are purely indicative and to be used only for lot identification.

Illustrations, descriptions, values and estimates do not constitute conventional guarantees or quality promises in any way pursuant to articles. 1490 and 1497 of the [Italian] Civil Code and cannot be relied upon by third parties.

The estimated values published do not include the commissions of the Auction House, the costs of rights below, or customs, export, and VAT expenses.

Further information regarding a specific auction may be entered on the website of the Auction House, in the catalogue or communicated in the auction room before or during the sale.

Where discrepancies appear between the text of the General Conditions published in the Auction catalogue and the text published on the website of the Auction House, the latter will prevail.

In case the client after the auction sends a coin to any **Grading Companies**, the **judgement** of the above-mentioned Companies about the conservation and more precisely about, for example, the definitions of CLEANED, DETAILS, etc. **cannot be contested** to Nomisma Aste S.r.l. and won't give the client the right to ask the termination of the contract.

3 Examination of lots

The lots offered for sale are to be considered as used goods supplied as antiques and, as such, cannot be classified as "products" under the definition set out in Article 3, letter (e) of the Consumer Code (Legislative Decree No. 206 of September 6, 2005).

Interested parties are allowed to examine lots on sale before auction in the days and during the times established by the Auction House.

Unless otherwise stated, the movements of the watches are to be considered not serviced.

4 Registration, acceptance of the General Conditions, proxies

In order to participate in an auction, it is necessary to register and fully accept the present General Conditions.

Registration entails tacit, full acceptance of these General Conditions.

Participants in the auction may be asked to provide information and bank references.

In particular situations, the Auction House reserves the right to request that participants in the auction pay deposits to guarantee the balance of the sales price and the auction commissions and may, at its sole discretion, prohibit unwelcome or unsuitable individuals from entering the room or bidding.

Should the participant act in the name of and on behalf of another person or legal entity, they must exhibit written authorization of the power of proxy for the auction. The Auction House reserves the right not to allow representatives of third parties to participate in the auction if, under its own final judgment, it does not consider the power of proxy to be proven.

After registration, a numbered bid card will be provided to the participants in the room to signal bids to the auctioneer during the auction.

All lots sold will be invoiced to the name and address indicated in the registration form. Complaints or disputes will not be accepted for possible mislaid or lost bid cards.

The Auction House is exempted from any responsibility in the event of failure to effectively participate due to any problems that may occur during or previous to the telephone and/or internet connection.

5 Participation via correspondence, telephone connection, or online

Potential buyers will be able to participate in the auction, subject to prior signing of specific forms, by correspondence, by telephone connection, or online. By sending and signing the above-mentioned forms, the participant agrees to take part in the specific auction and undertakes to pay the declared price and auction commissions, should their bid be successful. The participant also undertakes to verify, at the end of the auction, whether their bid was successful, thereby excluding the Auction House from all responsibility in this regard. Incorrectly completed bids made by means of correspondence will not be accepted.



The Auction House declines all responsibility towards those who participate in an auction by telephone and/or online in the event of failure to effectively participate due to any problems that may occur during or previous to the telephone connection and/or online connection.

6 Awarding of lots

The starting price of the auction will be the price indicated as a base, except when a different and higher offer was reached before the auction opened, in which case the starting price will be that of the bid made following this offer. In the event of equal bids made via correspondence, the bid that arrived first will take precedence and, in any case, such bids will have priority over equal bids made in the room. The bids will be regulated at the discretion of the auctioneer. The auctioneer reserves the right to withdraw, add, group or divide the lots, as well as the right to reject a bid made in the room or sent in writing. Lots will be awarded to the highest bidder. The Auction House reserves the right to cancel the award in the event of third-party disputes that claim ownership of the lot.

7 Auction commissions and tax regime

In the event of a successful bid, the Auction House applies the following commissions (VAT included):

- **21%** for floor, absentee (pre-auction), telephone and email bids and written bid from offers form
- **24%** for live and autobid bids
- **21%** for unsold lots purchased subsequently through the shop

Unless otherwise stated, the lots are sold under the **margin scheme** pursuant to Article 40-bis of Decree-Law No. 41 of February 23, 1995.

Lots marked with an **asterisk (*)** are instead subject to the **standard VAT regime (5%)**, calculated on both the hammer price and the buyer's premium.

In the case of a distance sale to a private EU customer with VAT due in the country of destination, the VAT rate of the relevant EU country will be applied.

For lots purchased through other platforms, the following buyer's premiums apply:

- **Drouot:** 24%
- **Invaluable:** 29%
- **Onebid:** 24%
- **Bidder:** 24%

8 Lots subject to temporary importation (T.I.)

Lots purchased under the Temporary Importation regime cannot be collected directly by the buyer, but must be shipped, at the end of the Temporary Importation procedures, by the Auction House at the buyer's expense. The same will be indicated in the auction catalogue.

9 Payment

Payment must be carried out as follows:

- for in-room bidders, **prior to the collection of the lots;**
- for absentee, telephone, and online bidders, **within 15 (fifteen) calendar days** from the date of receipt of the pro forma invoice.

Payment may be made by:

- Bank transfer:
UniCredit
Account holder: NOMISMA ASTE SRL
IBAN: IT91V0200811770000106335809
Country: IT
CIN/EU: 91
CIN/IT: V
ABI: 02008
CAB: 11770
BIC/SWIFT: UNCRITM1M01
- Cash: up to €4,999
- Credit card (Mastercard and Visa); for details, please contact the administration at info@nomisma-aste.it

Payments made by individuals other than the buyer will not be accepted.

The Auction House will issue an invoice as soon as payment is made for the contracted assets.

In the event that the buyer fails to pay the purchase price or any other amount due, the Auction House shall have the right, at its sole discretion, to:



- return the property to the consignor, requiring the defaulting buyer to pay, as a penalty, the lost commissions;
- take legal action to enforce the obligation to purchase;
- sell the lot by private treaty or in subsequent auctions on behalf of and at the expense of the buyer, pursuant to Article 1515 of the Italian Civil Code, without prejudice in any case to the right to claim damages.

After the above-mentioned term has elapsed, the Auction House shall in any case be released from any liability towards the buyer for any deterioration or damage to the lots and shall be entitled to charge storage fees for each individual lot, in addition to any reimbursement of expenses for transport to the warehouse, in accordance with the tariff available upon request. Any risk of loss or damage to the awarded property shall pass to the buyer from the moment of the hammer fall. The buyer may collect the purchased goods only after full payment to the Auction House of the price and any other applicable commission, cost, or reimbursement.

Late payment interest will be applied on all amounts unpaid within the terms indicated above at an annual rate of 5% (five-per-one hundred).

10 Collection and delivery of lots sold

Until complete payment is made of the amount due, the lots are stored at the Auction House and insured with suitable care and at the expense of the Auction House until 30 (thirty) calendar days from the auction end.

After the integral and prompt payment of the buyer, as indicated in Terms of Sale and without prejudice to the legislation in the field of the protection of Cultural Heritage (see point 12), the Auction House will proceed with the shipment of the awarded lots within 10 (ten) calendar days from the payment receiving, without prejudice to strikes or extraordinary events.

Shipping costs can be viewed at the following links:

- [numismatics, watches and collectible pens](#)
- [wine and spirits](#)

On request the delivery of the lot will be arranged at the Auction House by appointment.

11 Export of lots

Customs and export expenses (duties, taxes, excises and other ancillary expenses) are borne by the buyer.

In order to export any good over 50 years old a certificate of free circulation is necessary, which is released by the Monuments and Fine Arts Office. Requests to issue a certificate of free circulation for export will be carried out by the Auction House on behalf of the buyer.

At least 10-12 weeks are required to obtain export authorization.

Lots imported temporarily cannot be collected by the buyers, but must be shipped, at the expense of the latter, by the Auction House.

N.B. All the lots marked with the § symbol cannot be exported. Nomisma Aste will not apply for export permits for said lots, as we consider the release of the permits highly unlikely. For this reason, such lots will be shipped/delivered exclusively within Italian territory, even in the case of foreign buyers. The inability of a foreign customer to collect and store the lots in Italy does not constitute grounds for cancelling the auction purchase.

The export permit release is subject to specific procedures at Monuments and Fine Arts Office via SUE web page:

- Lots value under 13,500 euros: Autocertification (DVAL), estimated waiting time 50/60 days from the receipt of the application by the Export office
- Lots value over 13,500 euros: Free circulation permit (ALC), estimated waiting time 10/12 weeks from the receipt of the application by the Export office.

The auction house can submit said requests in the buyer's name only after receiving the payment and after the final invoice issue (this one transfers the property of good from the seller to the buyer). Under no circumstance is Nomisma Aste Srl liable for the outcome or the waiting for the mentioned permits.

WATCHES

Please note that straps and any accessories made from materials derived from endangered or otherwise protected species (such as alligator, crocodile, lizard, etc.), in the absence of CITES permits, will not be sold with the watches and are shown in the images for display purposes only. We reserve the right to remove such straps prior to shipment to countries where applicable regulations do not permit their import. Such lots will be marked in the catalogue with the symbol #.

12 Exclusion of guarantee by the Auction House

The lots are sold by the Auction House on behalf of the Seller in the state in which they are at the time of auction with any eventual flaw, defect, imperfection, damage and/or lack of quality.

Each auction is preceded by a public display, allowing any potential buyers to examine the lots and verify their authentic-



ity, state of conservation, origin, characteristics, qualities and any flaws and defects.

In any case, the possible liability of the Auction House towards the buyer is limited to the corresponding award and/or sales price and the purchasing commission paid by the buyer, ancillary expenses such as shipping are not excluded.

13 Expert assessments and reports

Only in cases provided for by art. 64 of Legislative Decree of 22 January 2004 n. 42, will the Auction House, at the request of the buyer, provide the buyer with a declaration containing any available information on the authenticity of the lot, or, alternatively, on the probable attribution and origin of the same.

14 Terms and evaluations of the Auction House

Every written or verbal communication provided by the Auction House, including those contained in the catalogue, in relationships, comments or evaluations concerning the nature of a lot, such as authorship, authenticity, provenance, attribution, origin, date, age, period, cultural origin or source, its quality, including price or value, exclusively reflect assessments made in good faith by the Auction House and may be reviewed and modified at any time. The buyer, therefore, cannot draw solidly reliable conclusions based on these views, having the right to verify the goods before the auction.

15 Verification of cultural interest

The Auction House, at its sole discretion, may proceed to a temporary adjudication of lots which, before or during the auction, should be the subject of formal initiation of the procedure for the declaration of cultural interest referred to in Article 14 et seq. of Legislative Decree 22 January 2004 n. 42 (*Codice dei Beni Culturali* - 'Code of Cultural Heritage'). In the case of temporary adjudication, the **Auction House** will report the sale to the relevant Ministry pursuant to art. 59 *Codice dei Beni Culturali*. The sale will be conditionally suspended subject to the issuing of a declaration regarding the nature of the "cultural asset" and to the failure by the Ministry to exercise its pre-emptive rights within the terms of the law. Pending this procedure, the lot cannot be delivered to the buyer.

In the event that the State exercises its right of pre-emption, the successful bidder shall be entitled to a refund of the amounts paid. The refund will be issued by the Auction House only after it has actually received the corresponding payment from the State.

16 Right of resale

Lots that are "Subject to the right of resale" will be subject to the resale rights costs referred to in Legislative Decree 118/2006 and the same will be paid by the buyer.

17 Absence of the right to withdrawal

Bids and online sales undertaken by correspondence and by telephone by the Auction House constitute a remote contract regulated by Chapter I, Title III (Articles 45 et seq.) of the *Codice del Consumo* ("Consumer Code") and by Legislative Decree 9 April 2003, n. 70, containing the regulations governing e-commerce.

Art. 59, paragraph 1, letter m) of the "Consumer Code" excludes the right of withdrawal for contracts concluded on the occasion of a public auction, which is the sort of auction organized by the Auction House.

As a result, the right of withdrawal is excluded in relation to lots awarded via remote contract during a public auction.

18 Sale with reservation of ownership

The lots are awarded or sold by the Auction House with reservation of ownership pursuant to Article 1523 of the Civil Code and therefore the ownership of the same will be transferred to the buyer only on complete payment of the due sale price. The risk of decay or damage to the lots will be transferred to the buyer at the time of delivery of the said lots.

19 Legal guarantee for consumers

In the case in which the Seller who mandated the Auction House with the task of selling the lot is a "professional" pursuant to the provisions of art. 18, paragraph 1, letter b) of the Consumer Code (Legislative Decree September 6, 2005 n. 206), the legal guarantee set out by articles 128-135 of the Consumer Code will apply.

20 Applicable law

The present General Conditions and each sales contract with the Auction House are regulated to all effects by Italian law.

21 Jurisdiction

Each and any dispute with the Auction House, including those relating to the interpretation, execution, resolution or validity of this contract will be subject exclusively to competent jurisdiction of the Court of Verona.



LUN

NOV

TIFFANY
N.Y.

NOMISMA ASTE

VIA LEGNAGO N. 144, 37134 - VERONA (VR)
Tel. +39 045 4949612 - E-mail info@nomisma-aste.it

www.nomisma-aste.it